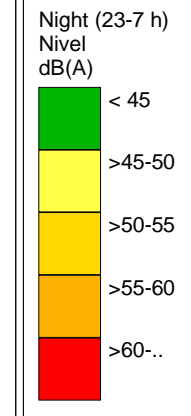
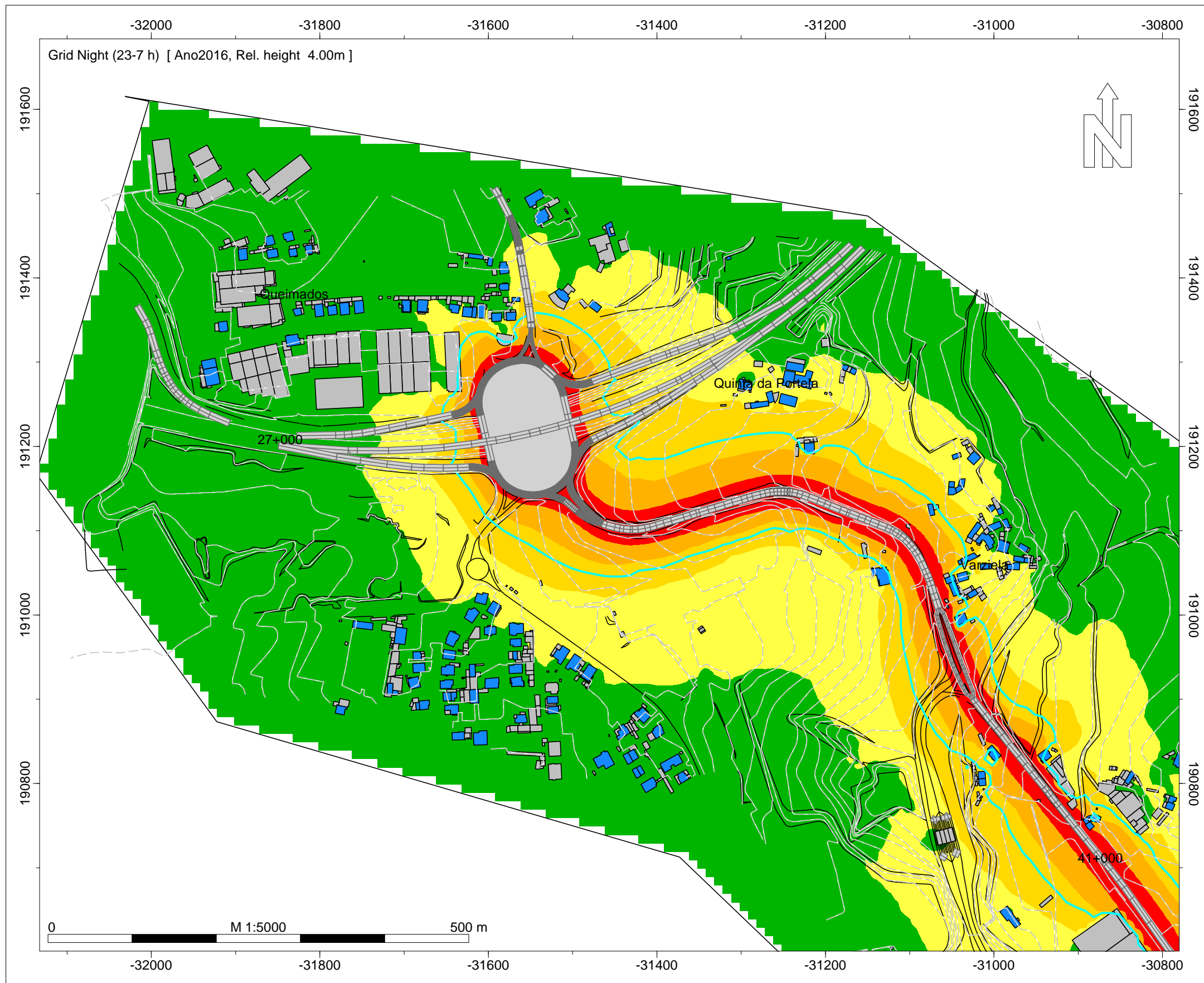


INFRAESTRUTURAS DE PORTUGAL
Mapas Estratégicos de Ruído - Ano 2016



- Legenda
- Isofonas Ln 53 dB(A)
 - Ponto de Medição Acústica (Mx)
 - Edifício Habitado
 - Edifício Não Habitado
 - Edifício Escolar
 - Edifício de Saúde
 - Rodovia

Infraestruturas de Portugal

EN 204 - Famalicão (IC5) - S. Tirso Sul (EN104)

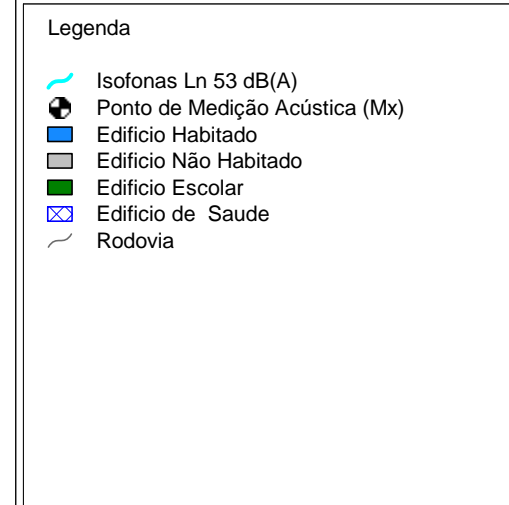
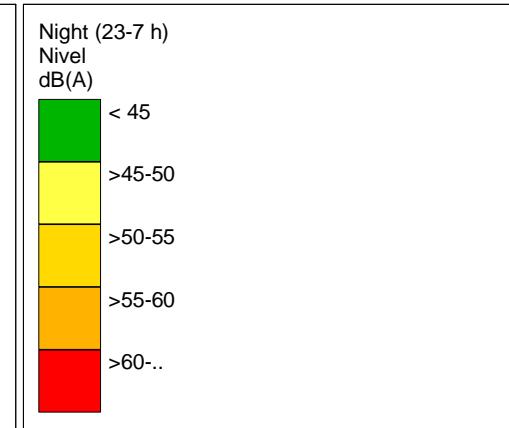
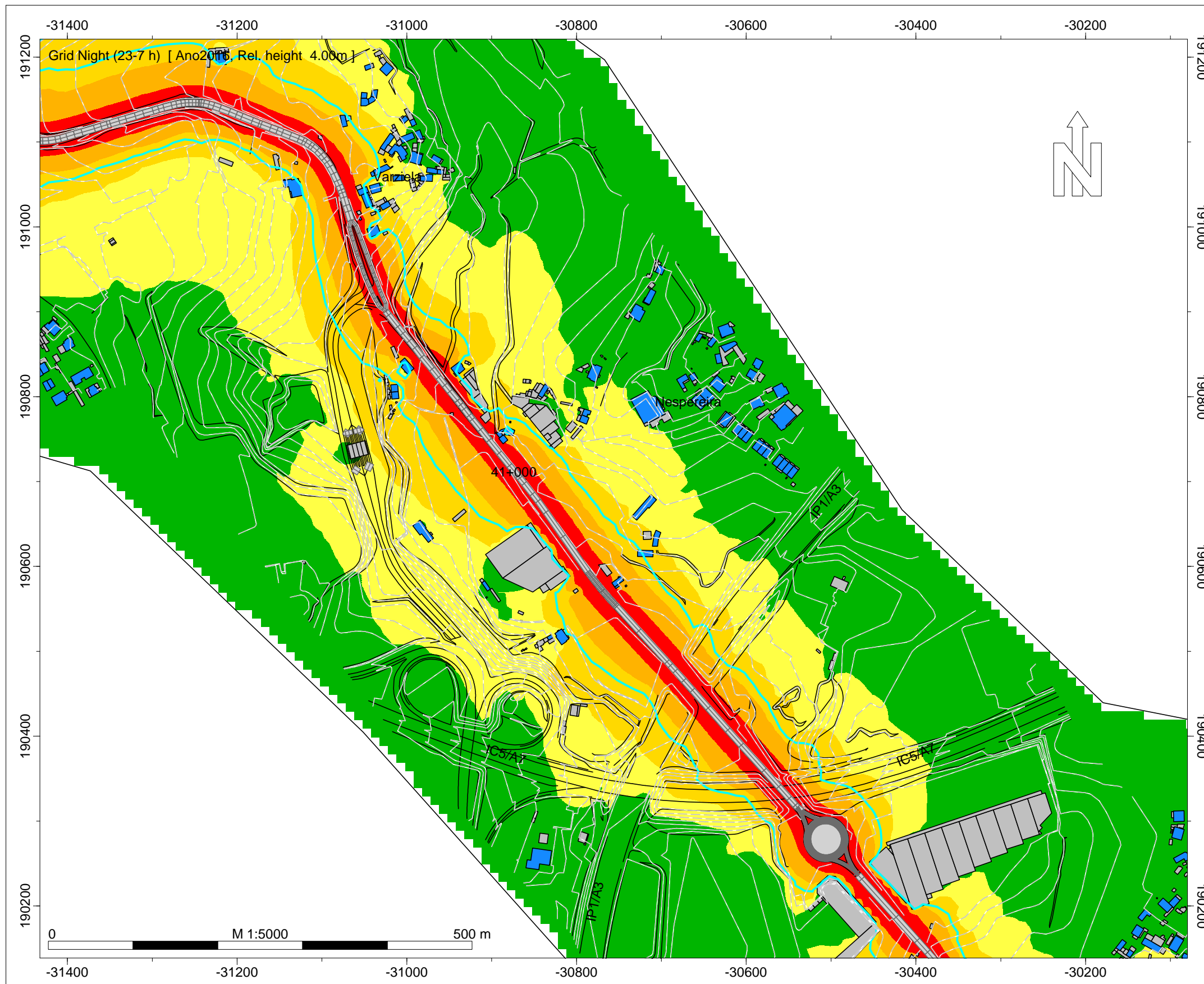
Norma de Cálculo - XPS31-133
Indicador de Ruído : Ln (23h-07h)

Ano a que reportam os resultados:
2016
Altura de Cálculo: 4m

Malha de Cálculo: 10x10m
Nº de Reflexões: 1ª Ordem
Escala: 1/5.000

Fig. nº1B
Dezembro 2018

INFRAESTRUTURAS DE PORTUGAL
Mapas Estratégicos de Ruído - Ano 2016



Infraestruturas de Portugal

EN 204 - Famalicão (IC5) - S. Tirso Sul (EN104)

Norma de Cálculo - XPS31-133
Indicador de Ruído : Ln (23h-07h)

Ano a que reportam os resultados:
2016

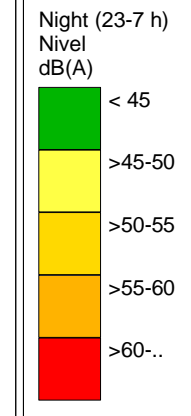
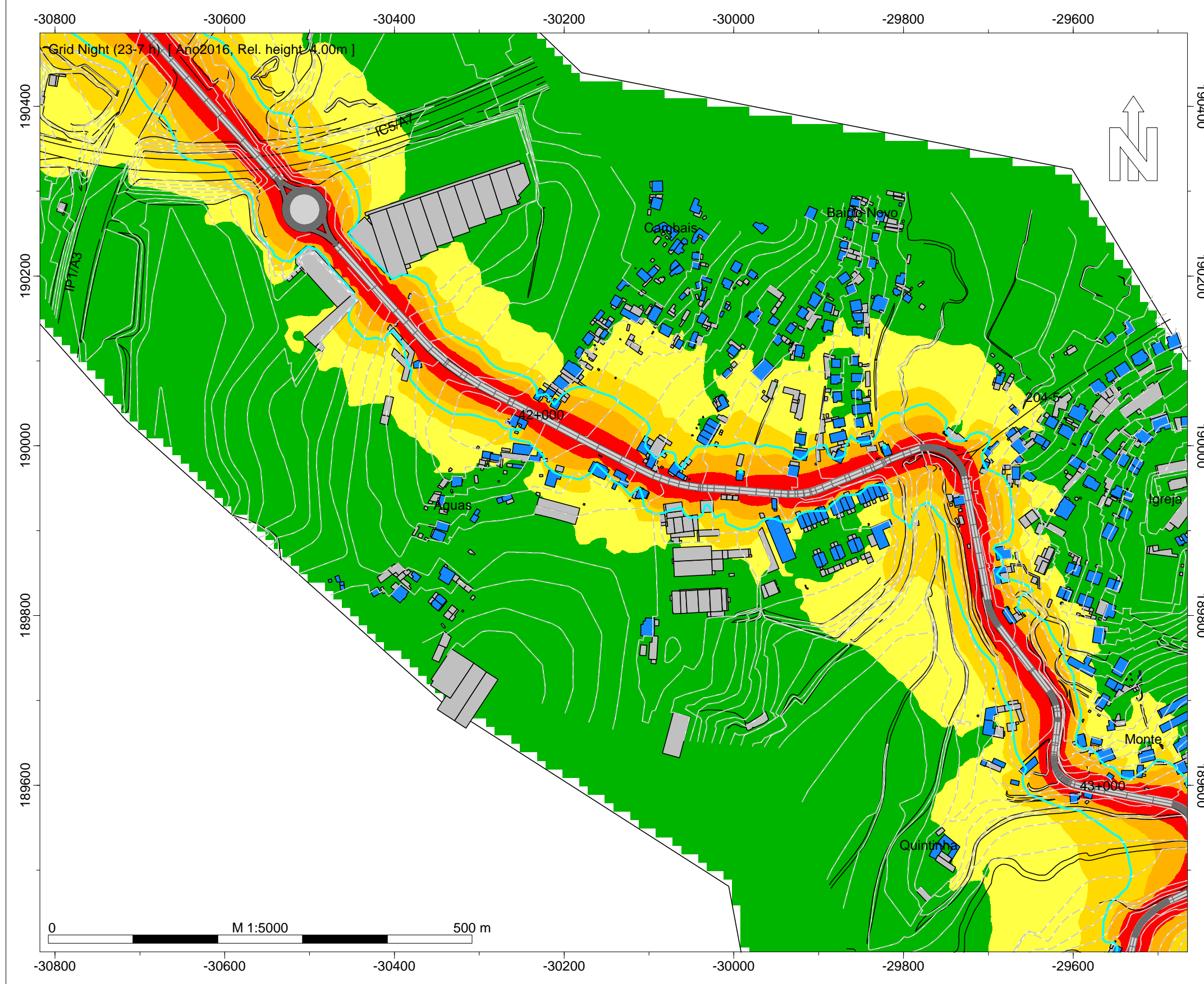
Altura de Cálculo: 4m

Malha de Cálculo: 10x10m
Nº de Reflexões: 1ª Ordem
Escala: 1/5.000

Fig. nº2B
Dezembro 2018

INFRAESTRUTURAS DE PORTUGAL

Mapas Estratégicos de Ruído - Ano 2016



- Legenda
- Isofonas Ln 53 dB(A)
 - Ponto de Medição Acústica (Mx)
 - Edifício Habitado
 - Edifício Não Habitado
 - Edifício Escolar
 - Edifício de Saúde
 - Rodovia

Infraestruturas de Portugal

EN 204 - Famalicão (IC5) - S. Tirso Sul (EN104)

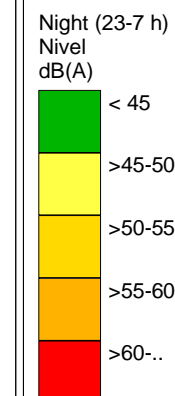
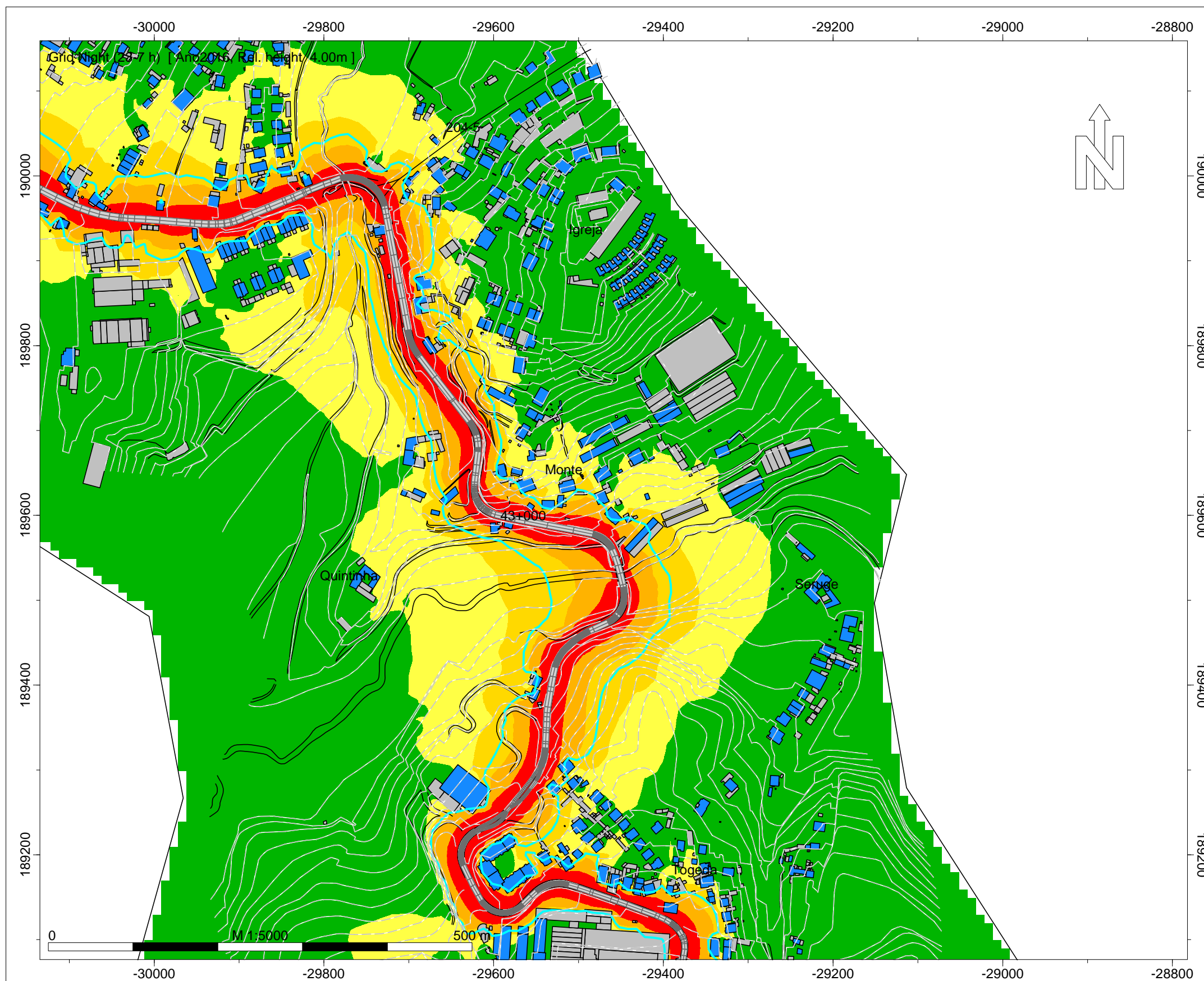
Norma de Cálculo - XPS31-133
Indicador de Ruído : Ln (23h-07h)

Ano a que reportam os resultados:
2016
Altura de Cálculo: 4m

Malha de Cálculo: 10x10m
Nº de Reflexões: 1ª Ordem
Escala: 1/5.000

Fig. nº3B
Dezembro 2018

INFRAESTRUTURAS DE PORTUGAL
Mapas Estratégicos de Ruído - Ano 2016



- Legenda
- Isofonas Ln 53 dB(A)
 - Ponto de Medição Acústica (Mx)
 - Edifício Habitado
 - Edifício Não Habitado
 - Edifício Escolar
 - Edifício de Saúde
 - Rodovia

Infraestruturas de Portugal

EN 204 - Famalicão (IC5) - S. Tirso Sul (EN104)

Norma de Cálculo - XPS31-133
Indicador de Ruído : Ln (23h-07h)

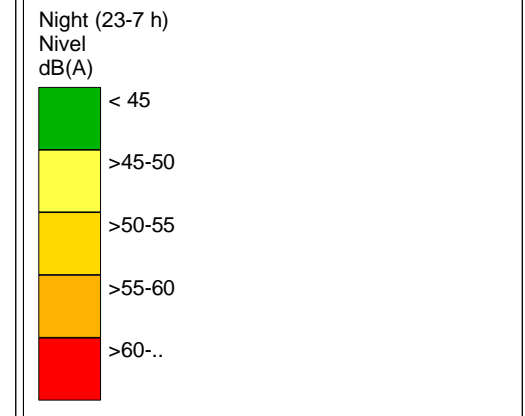
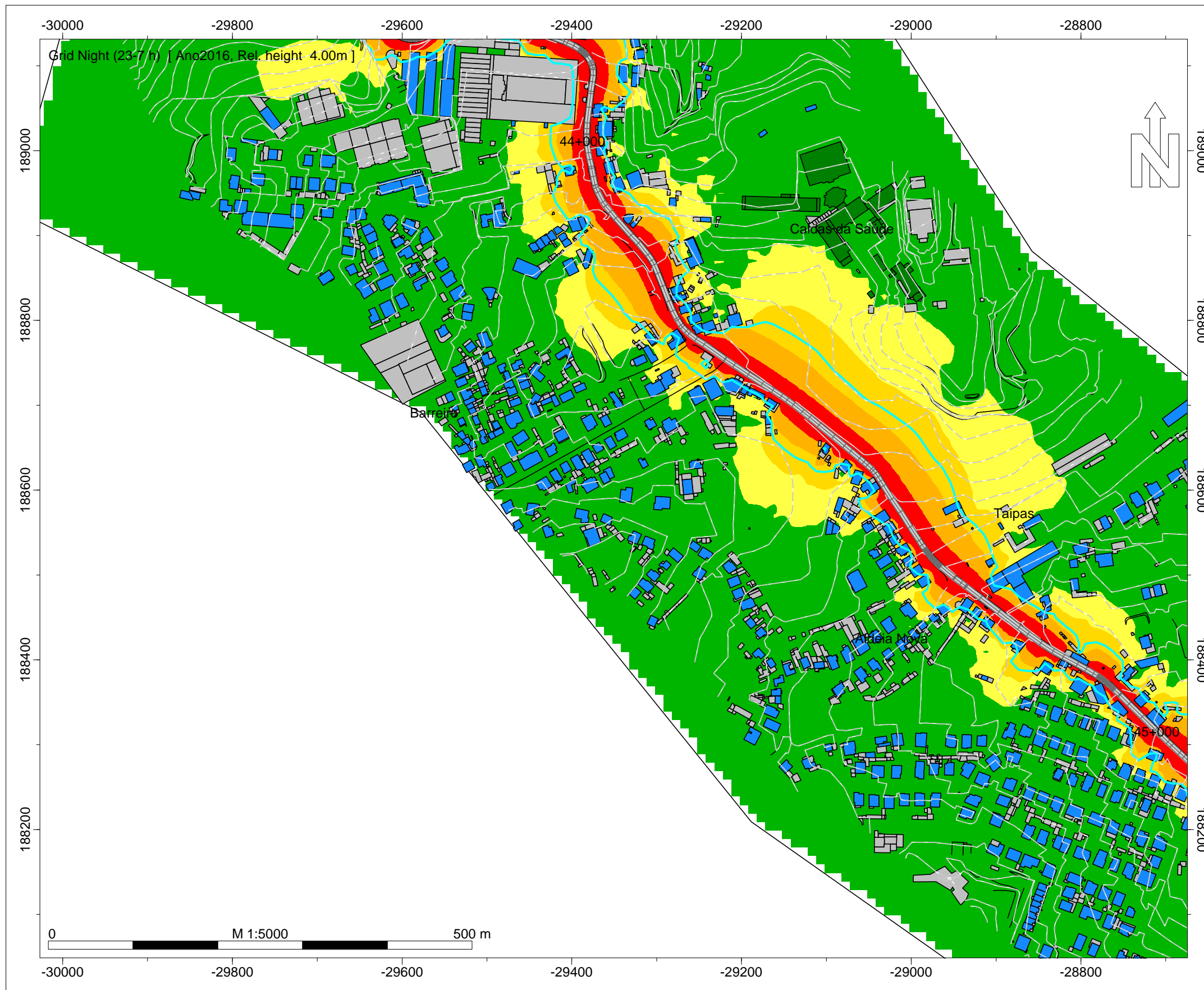
Ano a que reportam os resultados:
2016

Altura de Cálculo: 4m

Malha de Cálculo: 10x10m
Nº de Reflexões: 1ª Ordem
Escala: 1/5.000

Fig. nº4B
Dezembro 2018

INFRAESTRUTURAS DE PORTUGAL
Mapas Estratégicos de Ruído - Ano 2016



- Legenda
- Isofonas Ln 53 dB(A)
 - Ponto de Medição Acústica (Mx)
 - Edifício Habitado
 - Edifício Não Habitado
 - Edifício Escolar
 - Edifício de Saúde
 - Rodovia

Infraestruturas de Portugal

EN 204 - Famalicão (IC5) - S. Tirso Sul (EN104)

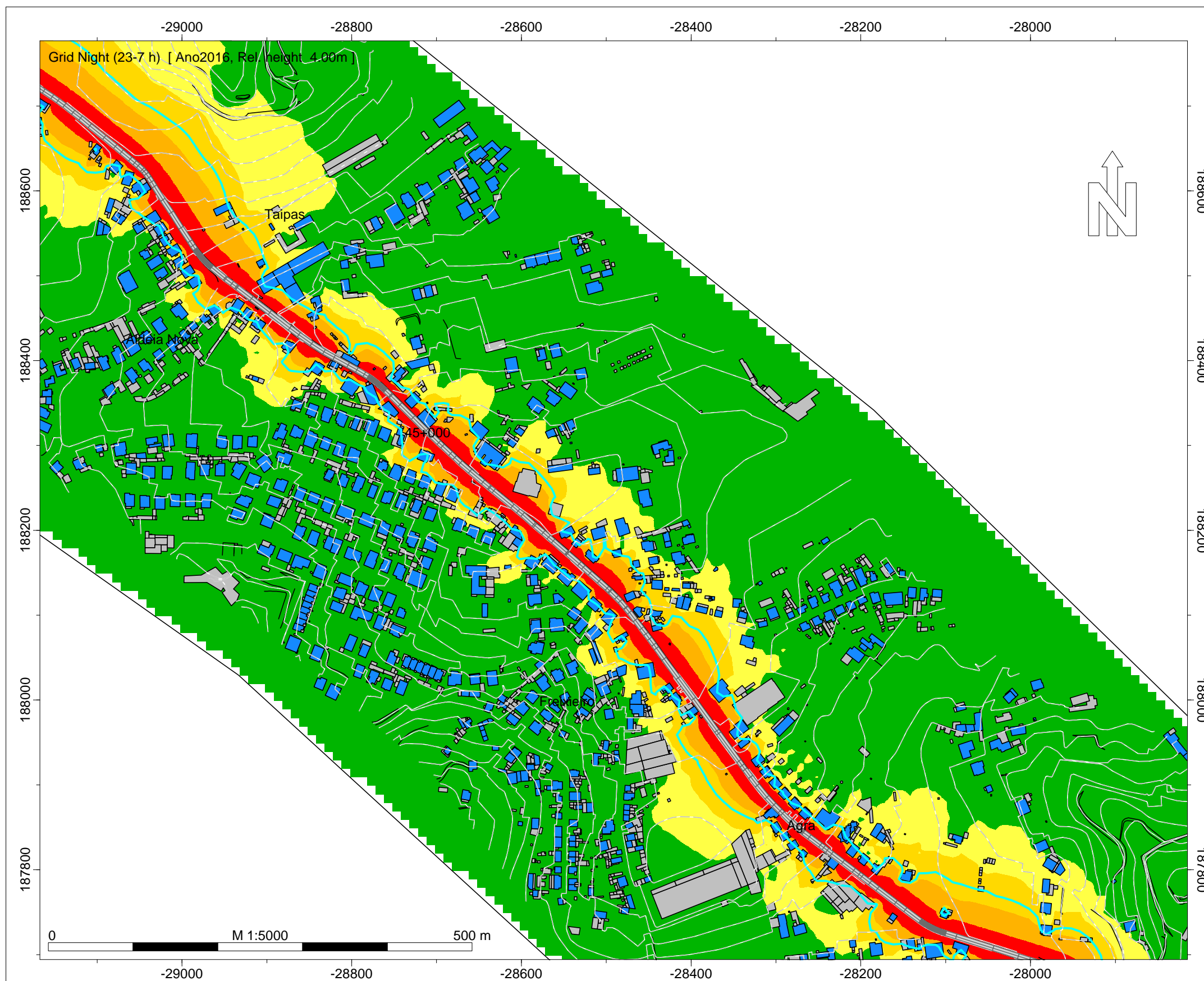
Norma de Cálculo - XPS31-133
Indicador de Ruído : Ln (23h-07h)

Ano a que reportam os resultados:
2016
Altura de Cálculo: 4m

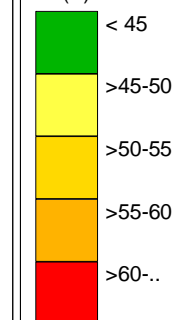
Malha de Cálculo: 10x10m
Nº de Reflexões: 1ª Ordem
Escala: 1/5.000

Fig. nº5B
Dezembro 2018

INFRAESTRUTURAS DE PORTUGAL
Mapas Estratégicos de Ruído - Ano 2016



Night (23-7 h)
Nível
dB(A)



Legenda

- Isofonas Ln 53 dB(A)
- Ponto de Medição Acústica (Mx)
- Edifício Habitado
- Edifício Não Habitado
- Edifício Escolar
- Edifício de Saúde
- Rodovia

Infraestruturas de Portugal

EN 204 - Famalicão (IC5) - S. Tirso Sul (EN104)

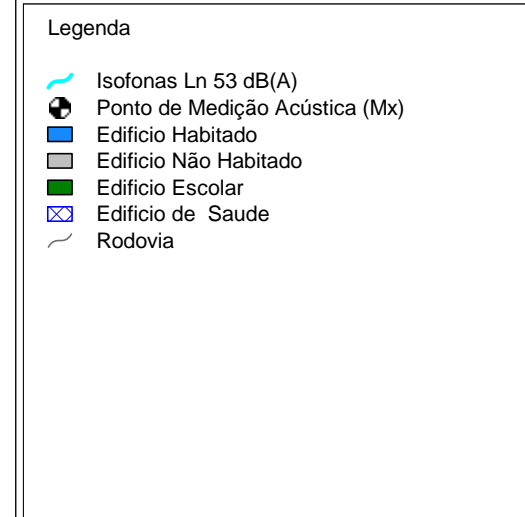
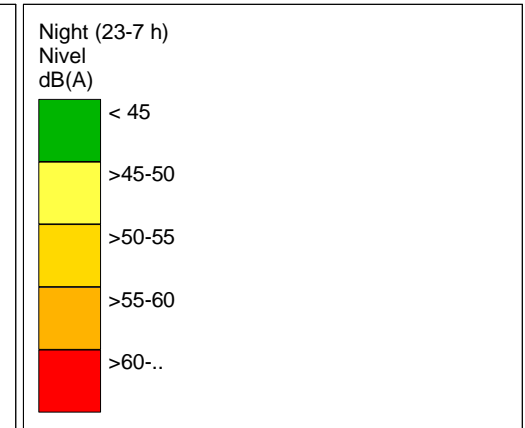
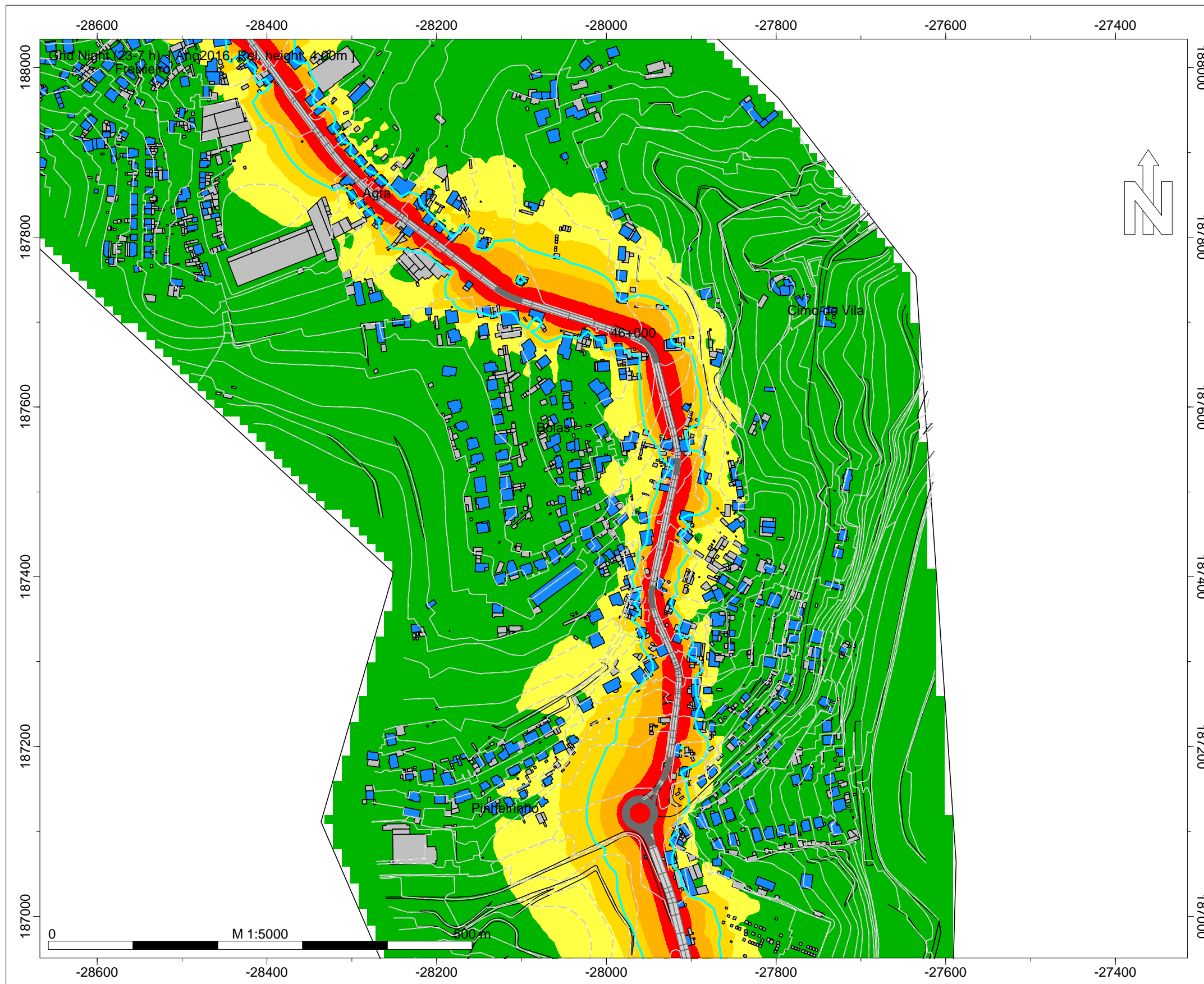
Norma de Cálculo - XPS31-133
Indicador de Ruído : Ln (23h-07h)

Ano a que reportam os resultados:
2016
Altura de Cálculo: 4m

Malha de Cálculo: 10x10m
Nº de Reflexões: 1ª Ordem
Escala: 1/5.000

Fig. nº6B
Dezembro 2018

INFRAESTRUTURAS DE PORTUGAL
Mapas Estratégicos de Ruído - Ano 2016



Infraestruturas de Portugal

EN 204 - Famalicão (IC5) - S. Tirso Sul (EN104)

Norma de Cálculo - XPS31-133
Indicador de Ruído : Ln (23h-07h)

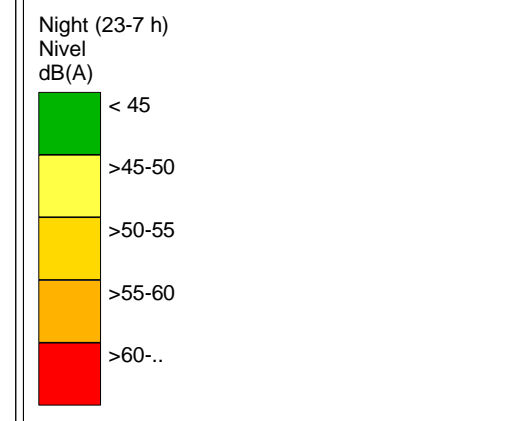
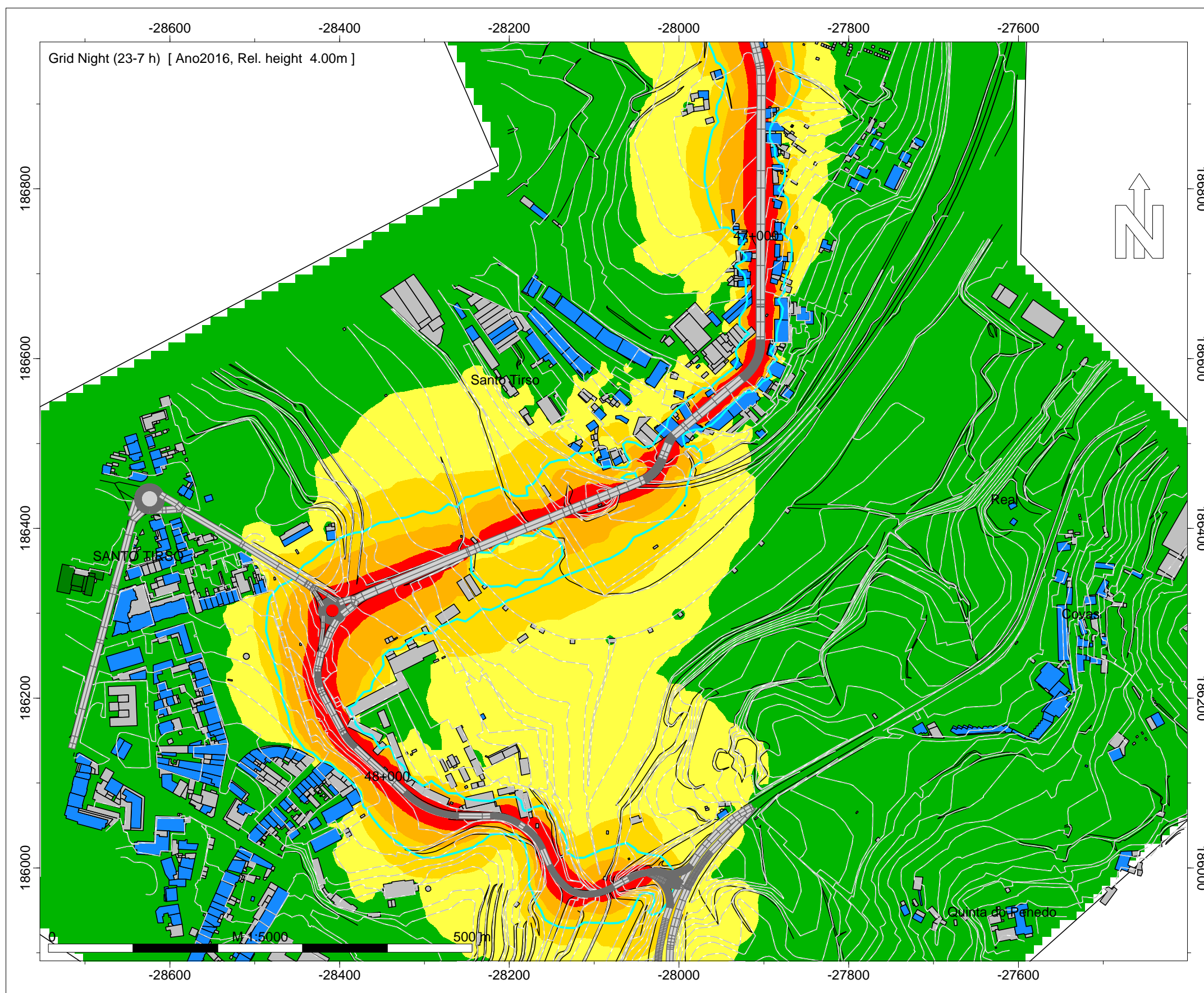
Ano a que reportam os resultados:
2016

Altura de Cálculo: 4m

Malha de Cálculo: 10x10m
Nº de Reflexões: 1ª Ordem
Escala: 1/5.000

Fig. nº7B
Dezembro 2018

INFRAESTRUTURAS DE PORTUGAL
Mapas Estratégicos de Ruído - Ano 2016



- Legenda
- Isofonas Ln 53 dB(A)
 - Ponto de Medição Acústica (Mx)
 - Edifício Habitado
 - Edifício Não Habitado
 - Edifício Escolar
 - Edifício de Saúde
 - Rodovia

Infraestruturas de Portugal

EN 204 - Famalicão (IC5) - S. Tirso Sul (EN104)

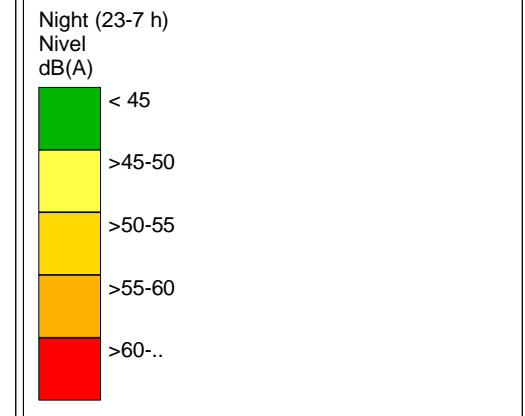
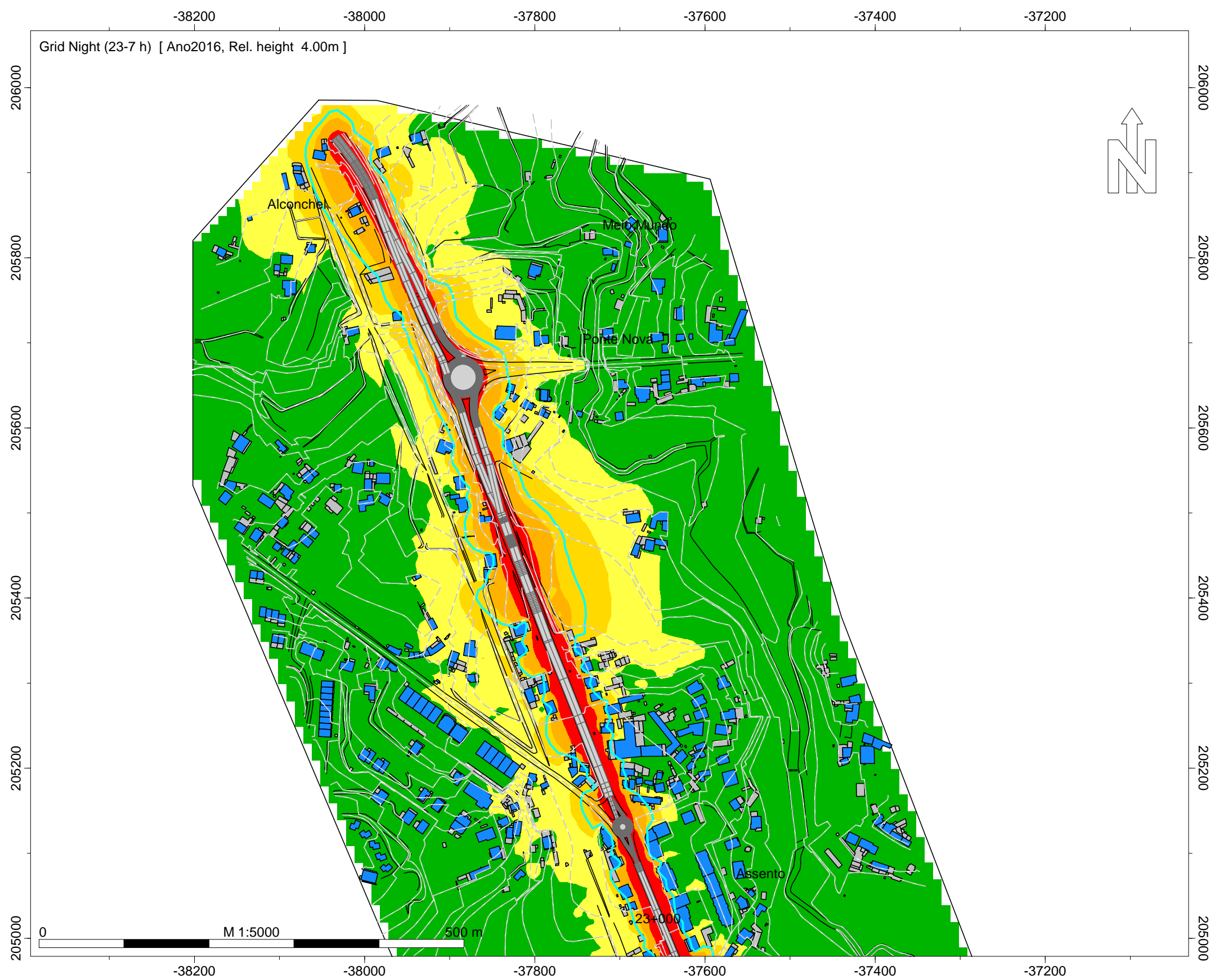
Norma de Cálculo - XPS31-133
Indicador de Ruído : Ln (23h-07h)

Ano a que reportam os resultados:
2016
Altura de Cálculo: 4m

Malha de Cálculo: 10x10m
Nº de Reflexões: 1ª Ordem
Escala: 1/5.000

Fig. nº8B
Dezembro 2018

INFRAESTRUTURAS DE PORTUGAL
Mapas Estratégicos de Ruído - Ano 2016



- Legenda
- Isofonas Ln 53 dB(A)
 - Ponto de Medição Acústica (Mx)
 - Edifício Habitado
 - Edifício Não Habitado
 - Edifício Escolar
 - Edifício de Saúde
 - Rodovia

Infraestruturas de Portugal

EN 204 - Gamil - Cruzamento EN 306-1

Norma de Cálculo - XPS31-133
Indicador de Ruído : Ln (23h-07h)

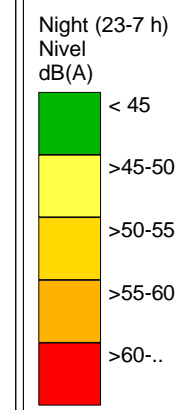
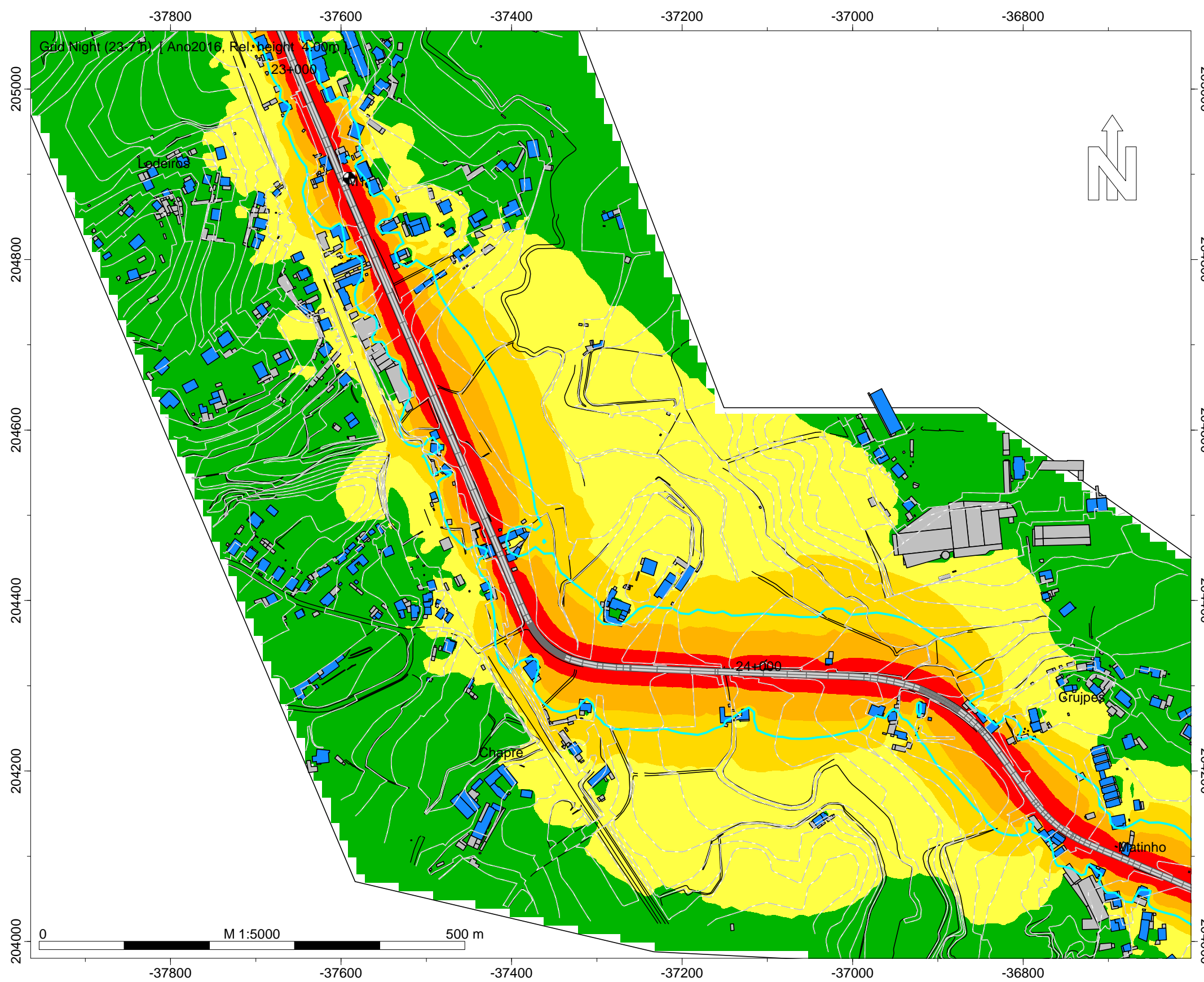
Ano a que reportam os resultados:
2016

Altura de Cálculo: 4m

Malha de Cálculo: 10x10m
Nº de Reflexões: 1ª Ordem
Escala: 1/5.000

Fig. nº9B
Dezembro 2018

INFRAESTRUTURAS DE PORTUGAL
Mapas Estratégicos de Ruído - Ano 2016



- Legenda
- Isofonas Ln 53 dB(A)
 - Ponto de Medição Acústica (Mx)
 - Edifício Habitado
 - Edifício Não Habitado
 - Edifício Escolar
 - Edifício de Saúde
 - Rodovia

Infraestruturas de Portugal

EN 204 - Gamil - Cruzamento EN 306-1

Norma de Cálculo - XPS31-133
Indicador de Ruído : Ln (23h-07h)

Ano a que reportam os resultados:
2016

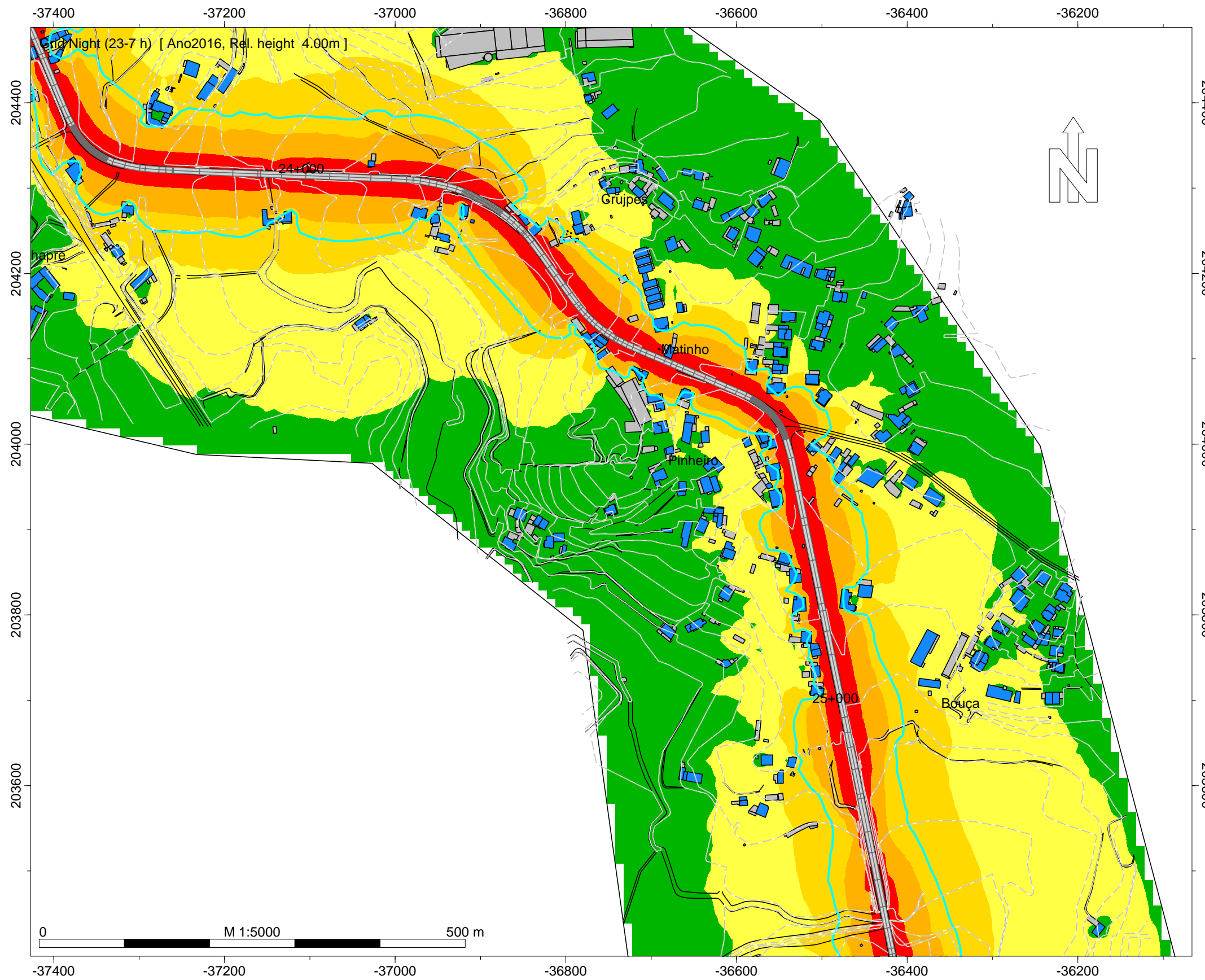
Altura de Cálculo: 4m

Malha de Cálculo: 10x10m
Nº de Reflexões: 1ª Ordem
Escala: 1/5.000

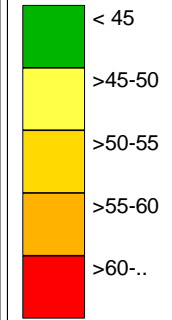
Fig. nº10B
Dezembro 2018

INFRAESTRUTURAS DE PORTUGAL

Mapas Estratégicos de Ruído - Ano 2016



Night (23-7 h)
Nível
dB(A)



Legenda

- Isofonas Ln 53 dB(A)
- Ponto de Medição Acústica (Mx)
- Edifício Habitado
- Edifício Não Habitado
- Edifício Escolar
- Edifício de Saúde
- Rodovia

Infraestruturas de Portugal

EN 204 - Gamil - Cruzamento EN 306-1

Norma de Cálculo - XPS31-133
Indicador de Ruído : Ln (23h-07h)

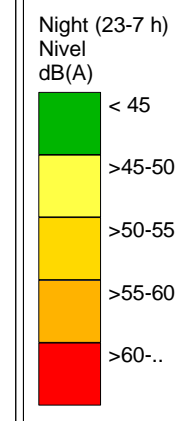
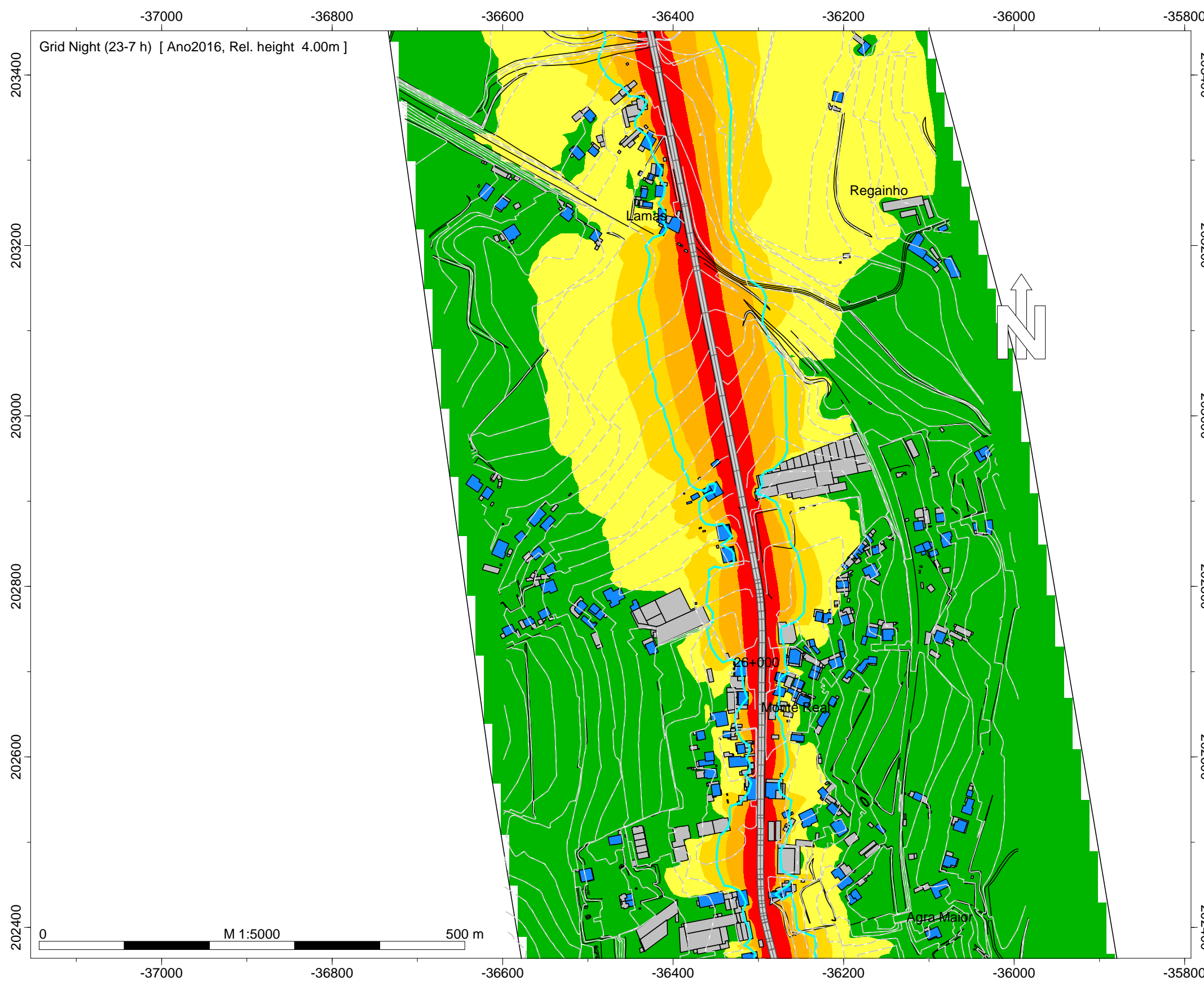
Ano a que reportam os resultados:
2016

Altura de Cálculo: 4m

Malha de Cálculo: 10x10m
Nº de Reflexões: 1ª Ordem
Escala: 1/5.000

Fig. nº11B
Dezembro 2018

INFRAESTRUTURAS DE PORTUGAL
Mapas Estratégicos de Ruído - Ano 2016



- Legenda
- Isofonas Ln 53 dB(A)
 - Ponto de Medição Acústica (Mx)
 - Edifício Habitado
 - Edifício Não Habitado
 - Edifício Escolar
 - Edifício de Saúde
 - Rodovia

Infraestruturas de Portugal

EN 204 - Gamil - Cruzamento EN 306-1

Norma de Cálculo - XPS31-133
Indicador de Ruído : Ln (23h-07h)

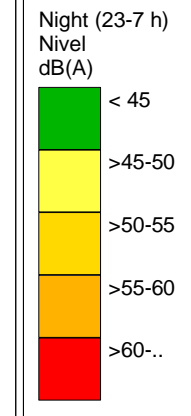
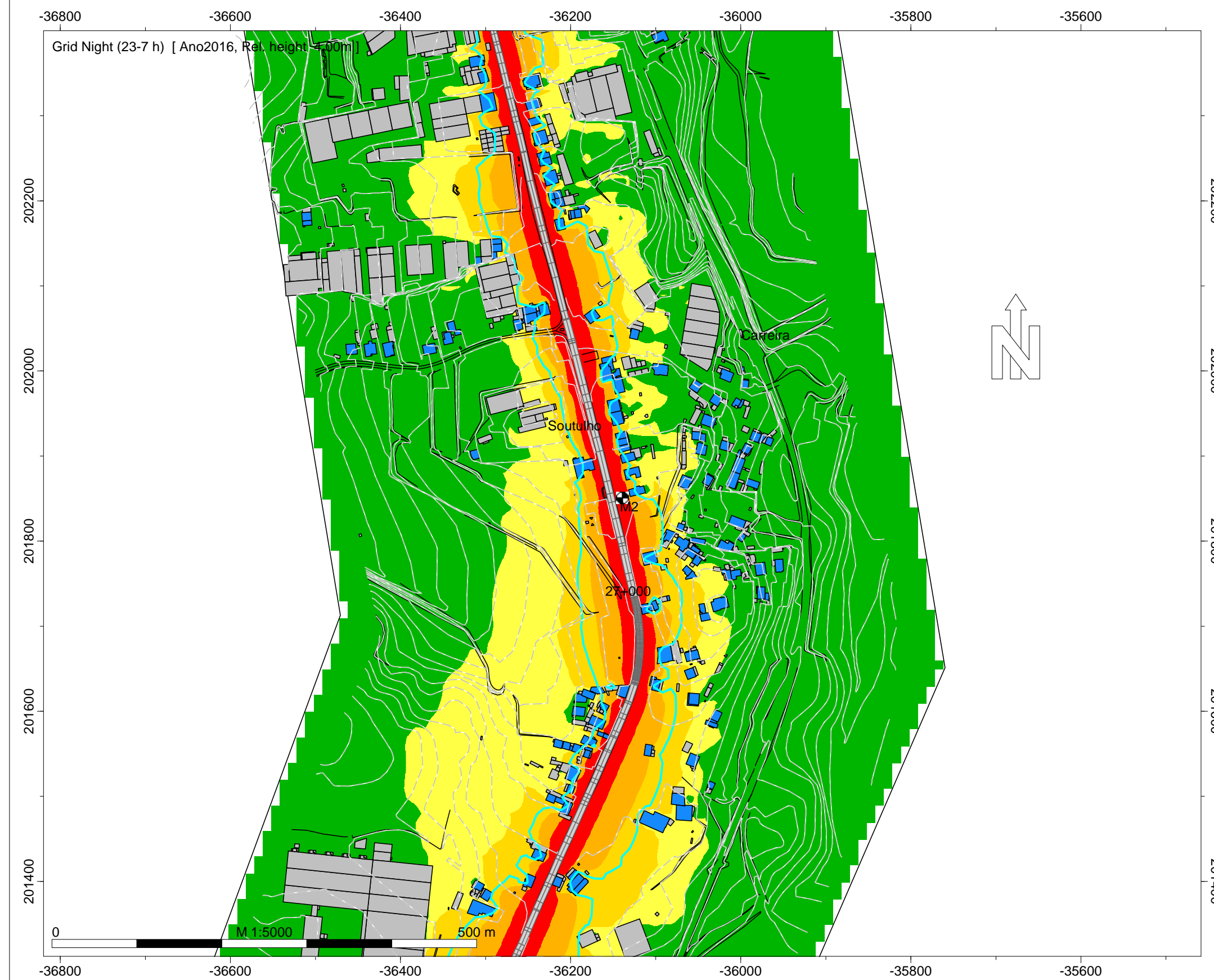
Ano a que reportam os resultados:
2016

Altura de Cálculo: 4m

Malha de Cálculo: 10x10m
Nº de Reflexões: 1ª Ordem
Escala: 1/5.000

Fig. nº12B
Dezembro 2018

INFRAESTRUTURAS DE PORTUGAL
Mapas Estratégicos de Ruído - Ano 2016



- Legenda
- Isofonas Ln 53 dB(A)
 - Ponto de Medição Acústica (Mx)
 - Edifício Habitado
 - Edifício Não Habitado
 - Edifício Escolar
 - Edifício de Saúde
 - Rodovia

Infraestruturas de Portugal

EN 204 - Gamil - Cruzamento EN 306-1

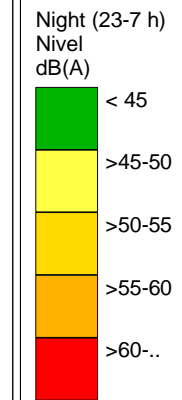
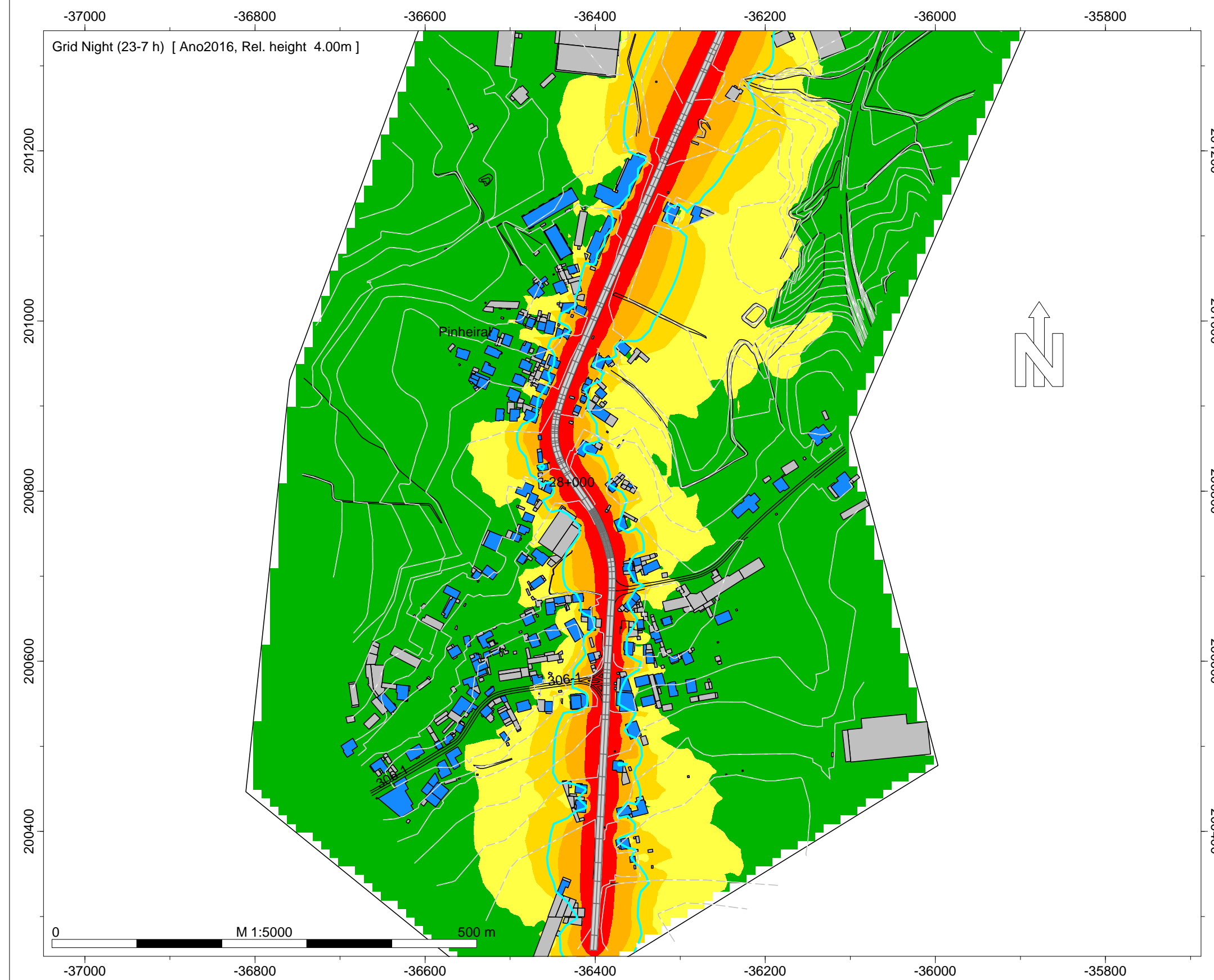
Norma de Cálculo - XPS31-133
Indicador de Ruído : Ln (23h-07h)

Ano a que reportam os resultados:
2016
Altura de Cálculo: 4m

Malha de Cálculo: 10x10m
Nº de Reflexões: 1ª Ordem
Escala: 1/5.000

Fig. nº13B
Dezembro 2018

INFRAESTRUTURAS DE PORTUGAL
Mapas Estratégicos de Ruído - Ano 2016



Legenda

- Isofonas Ln 53 dB(A)
- Ponto de Medição Acústica (Mx)
- Edifício Habitado
- Edifício Não Habitado
- Edifício Escolar
- Edifício de Saúde
- Rodovia

Infraestruturas de Portugal

EN 204 - Gamil - Cruzamento EN 306-1

Norma de Cálculo - XPS31-133
Indicador de Ruído : Ln (23h-07h)

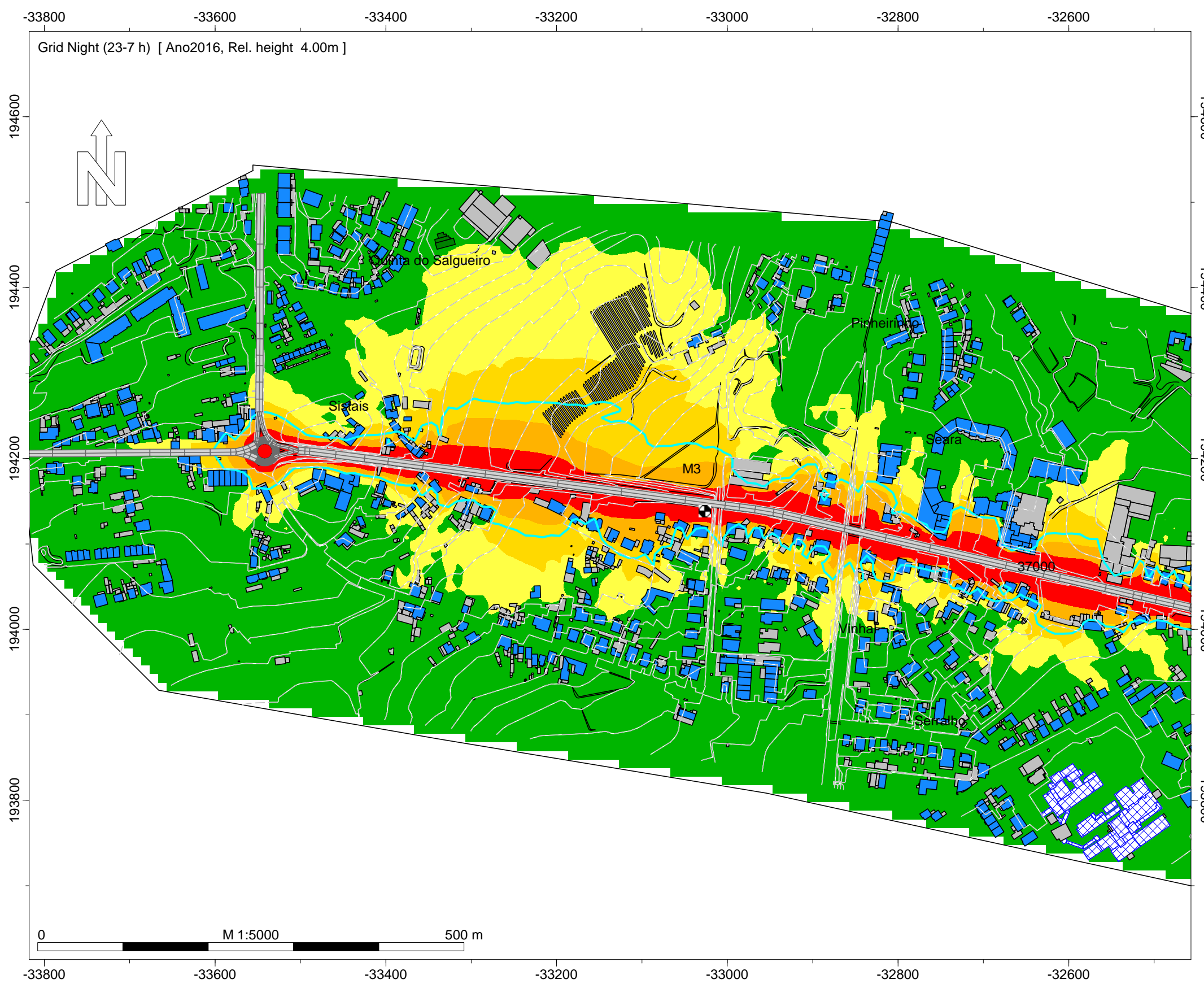
Ano a que reportam os resultados:
2016

Altura de Cálculo: 4m

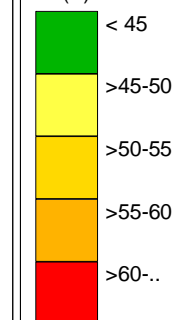
Malha de Cálculo: 10x10m
Nº de Reflexões: 1ª Ordem
Escala: 1/5.000

Fig. nº14B
Dezembro 2018

INFRAESTRUTURAS DE PORTUGAL
Mapas Estratégicos de Ruído - Ano 2016



Night (23-7 h)
Nível
dB(A)



Legenda

- Isofonas Ln 53 dB(A)
- Ponto de Medição Acústica (Mx)
- Edifício Habitado
- Edifício Não Habitado
- Edifício Escolar
- Edifício de Saúde
- Rodovia

Infraestruturas de Portugal

EN 204 - Brufe (ER 206) - V. N. Famalicão Norte (EN14)

Norma de Cálculo - XPS31-133
Indicador de Ruído : Ln (23h-07h)

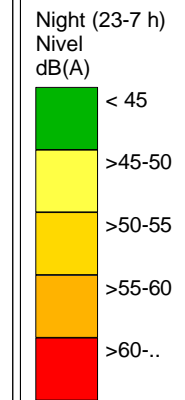
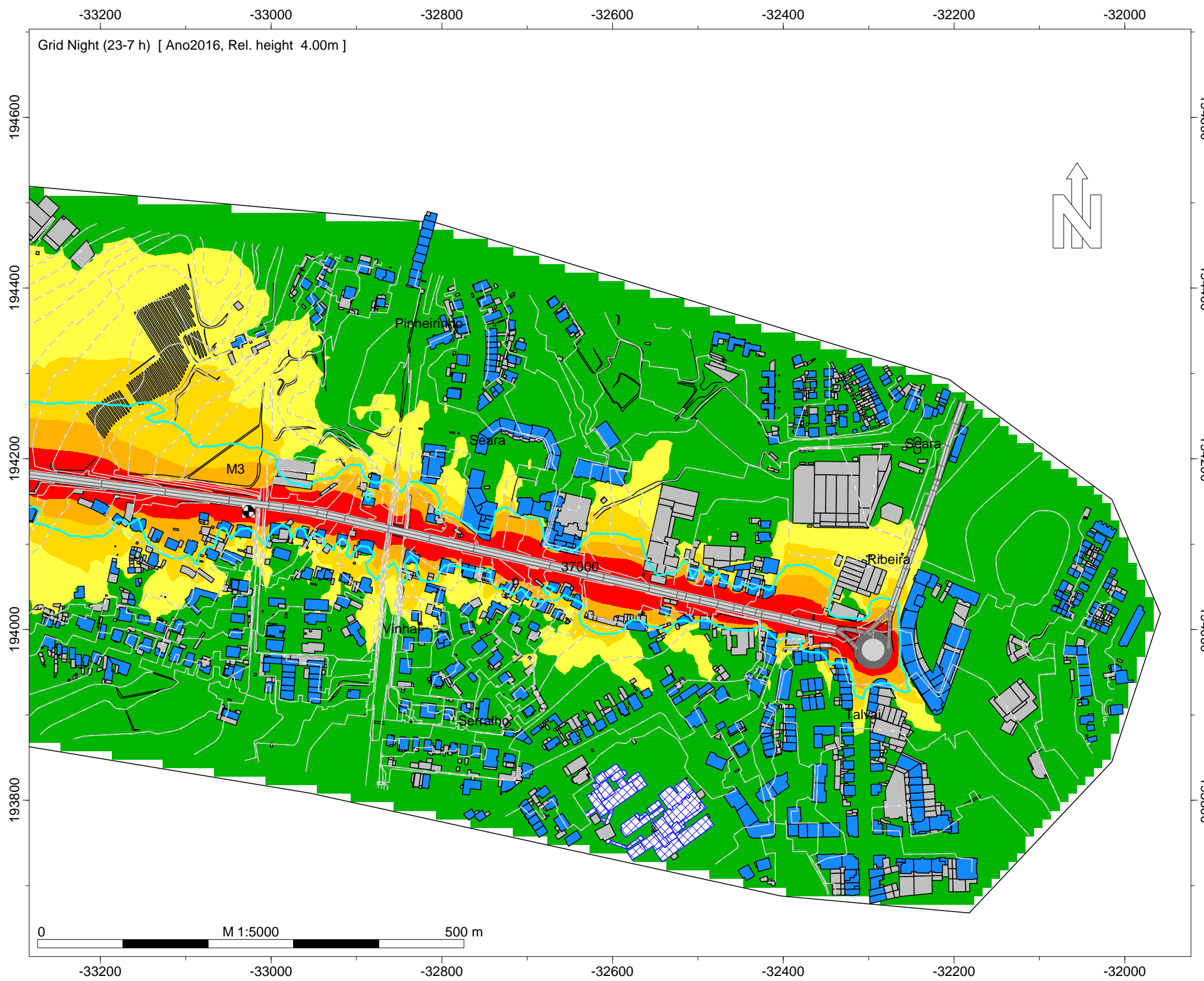
Ano a que reportam os resultados:
2016

Altura de Cálculo: 4m

Malha de Cálculo: 10x10m
Nº de Reflexões: 1ª Ordem
Escala: 1/5.000

Fig. nº15B
Dezembro 2018

INFRAESTRUTURAS DE PORTUGAL
Mapas Estratégicos de Ruído - Ano 2016



Legenda

- Isofonas Ln 53 dB(A)
- Ponto de Medição Acústica (Mx)
- Edifício Habitado
- Edifício Não Habitado
- Edifício Escolar
- Edifício de Saúde
- Rodovia

Infraestruturas de Portugal

EN 204 - Brufe (ER 206) - V. N. Famalicão Norte (EN14)

Norma de Cálculo - XPS31-133
Indicador de Ruído : Ln (23h-07h)

Ano a que reportam os resultados:
2016

Altura de Cálculo: 4m

Malha de Cálculo: 10x10m
Nº de Reflexões: 1ª Ordem
Escala: 1/5.000

Fig. nº16B
Dezembro 2018