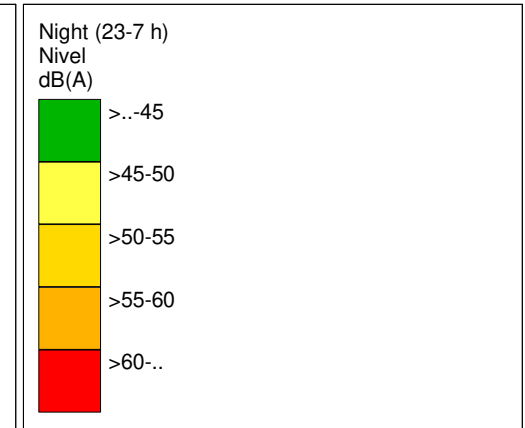
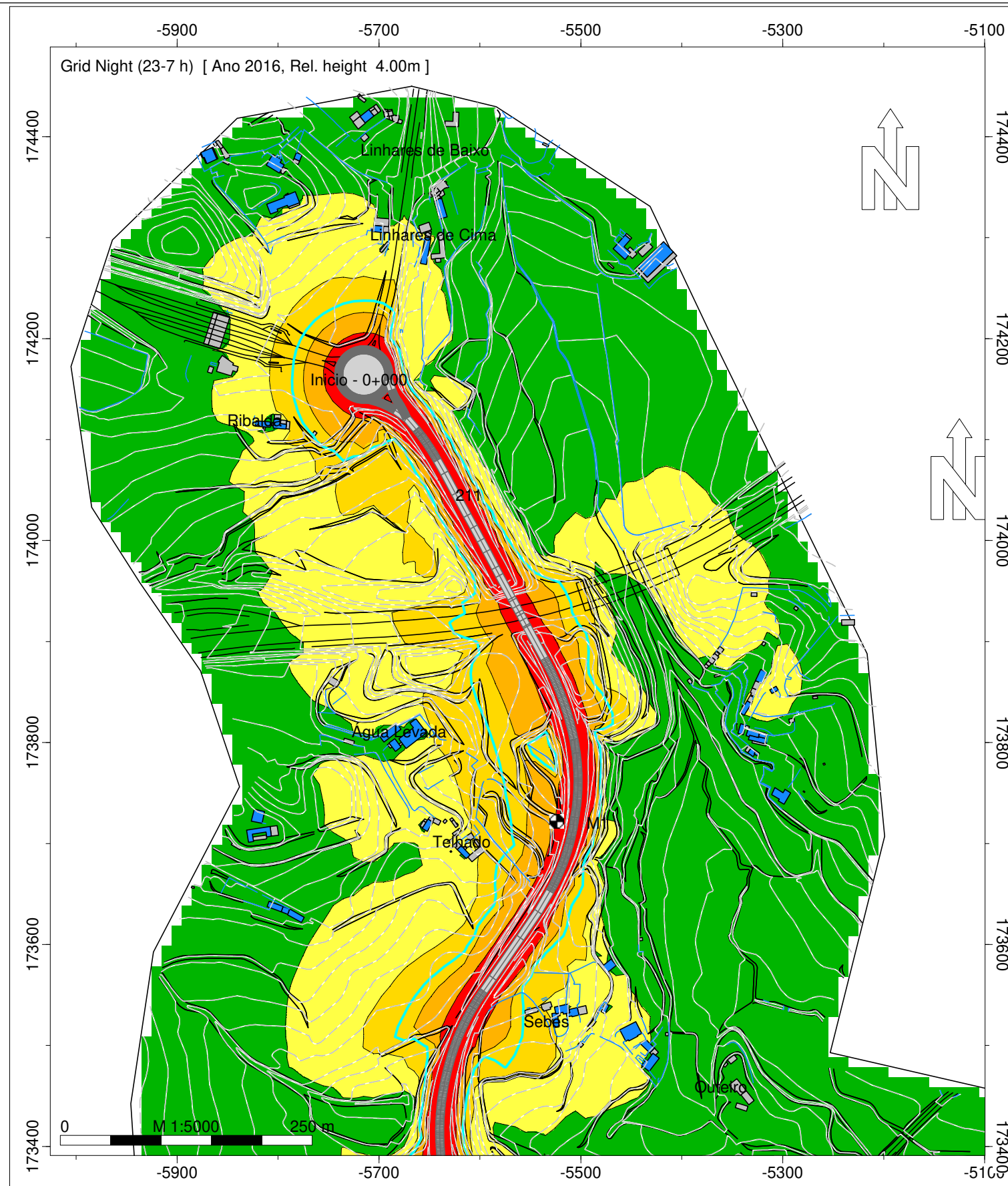


**INFRAESTRUTURAS DE PORTUGAL**  
**Mapas Estratégicos de Ruído - Ano 2016**



- Legenda
- Isofonas Ln 53dB(A)
  - Ponto de Medição Acústica (Mx)
  - Edifício Habitado
  - Edifício Não Habitado
  - Edifício Escolar
  - Edifício de Saúde
  - Rodovia

Infraestruturas de Portugal

EN 211 - Portela (IP9) - Soalhães

Norma de Cálculo - XPS31-133  
 Indicador de Ruído : Ln (23h-07h)

Ano a que reportam os resultados:  
 2016

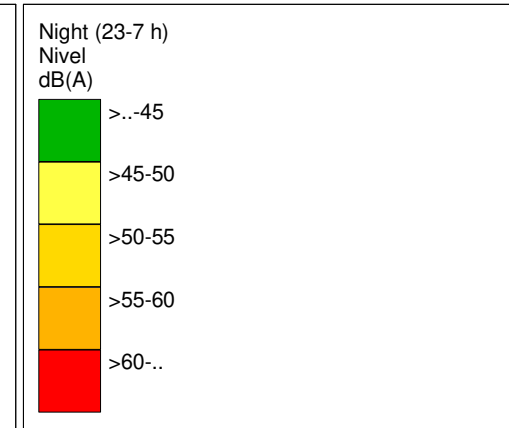
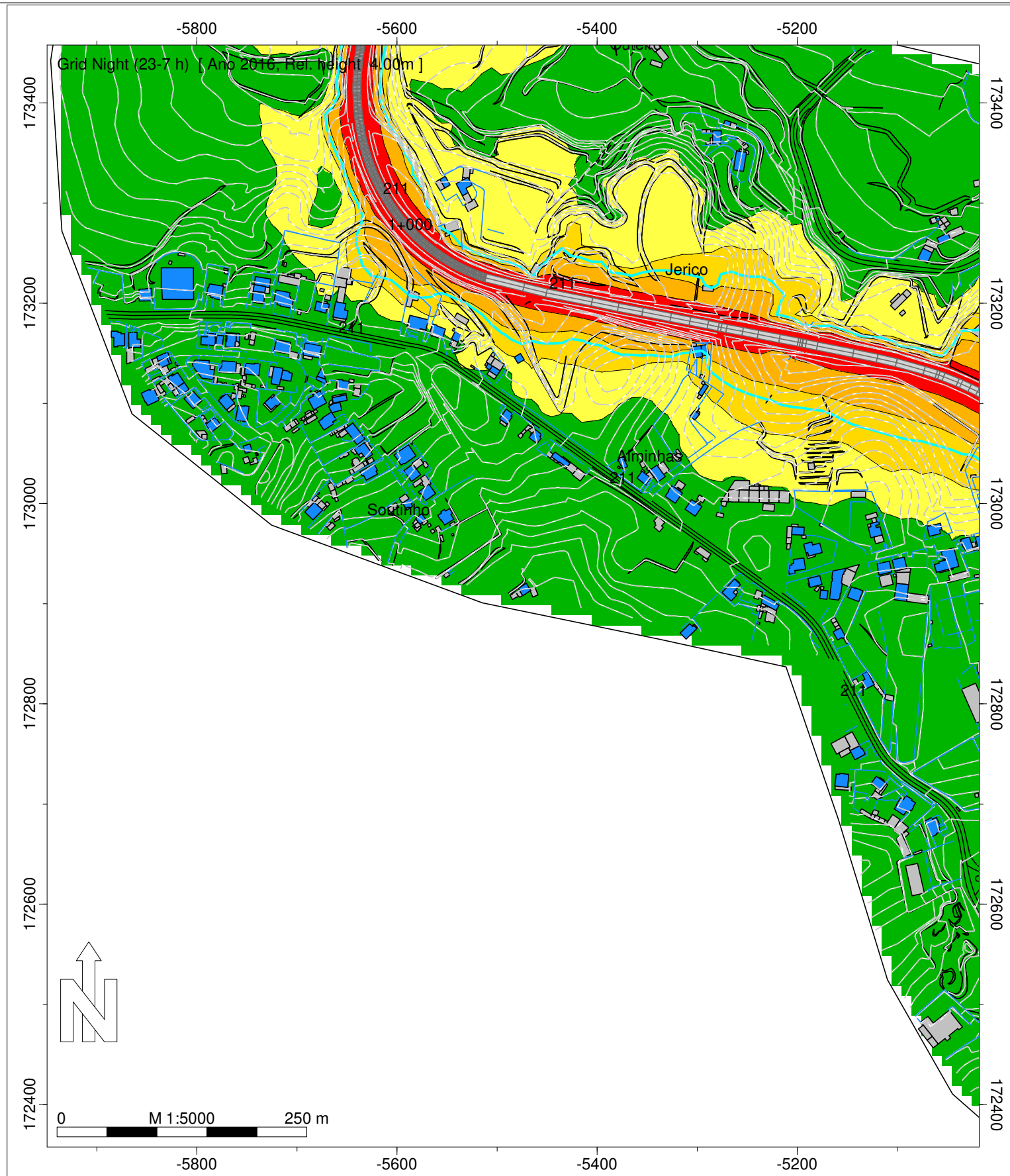
Altura de Cálculo: 4m

Malha de Cálculo: 10x10m  
 Nº de Reflexões: 1ª Ordem  
 Escala: 1/5.000

Fig. nº1B  
 Novembro 2018

Entidade Produtora: SLG - Sociedade Lusa de Geoengenharia, Lda  
 Entidade Proprietária : Infraestruturas de Portugal, S.A.  
 Data: 02/2018

INFRAESTRUTURAS DE PORTUGAL  
Mapas Estratégicos de Ruído - Ano 2016



- Legenda
- Isofonas Ln 53dB(A)
  - Ponto de Medição Acústica (Mx)
  - Edifício Habitado
  - Edifício Não Habitado
  - Edifício Escolar
  - Edifício de Saúde
  - Rodovia

Infraestruturas de Portugal

EN 211 - Portela (IP9) - Soalhães

Norma de Cálculo - XPS31-133  
Indicador de Ruído : Ln (23h-07h)

Ano a que reportam os resultados:  
2016

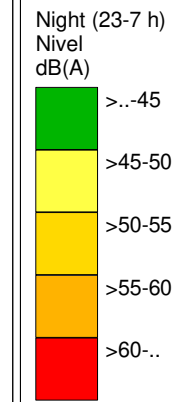
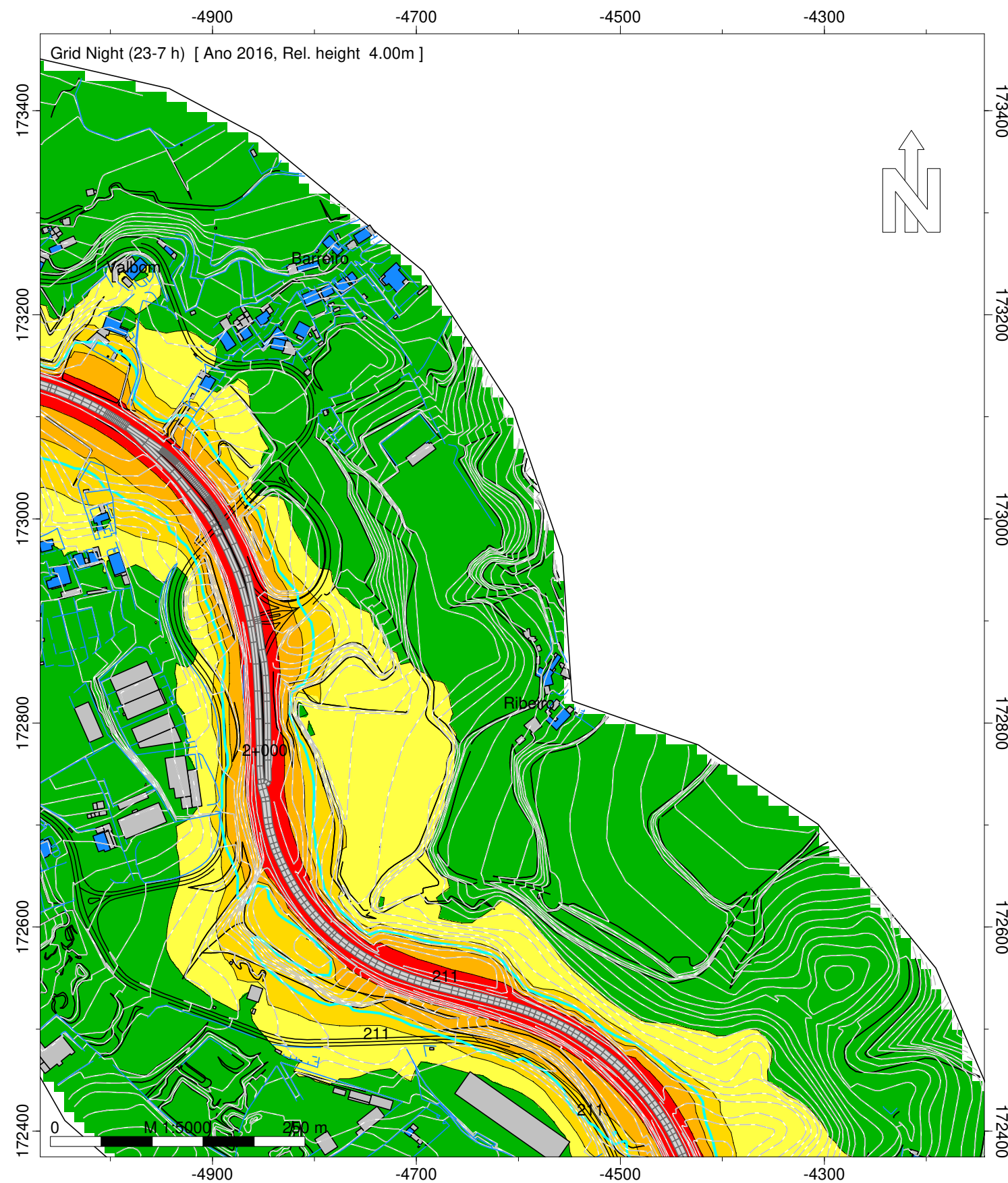
Altura de Cálculo: 4m

Malha de Cálculo: 10x10m  
Nº de Reflexões: 1ª Ordem  
Escala: 1/5.000

Fig. nº2B  
Novembro 2018

Entidade Produtora: SLG - Sociedade Lusa de Geoengenharia, Lda  
Entidade Proprietária : Infraestruturas de Portugal, S.A.  
Data: 02/2018

INFRAESTRUTURAS DE PORTUGAL  
Mapas Estratégicos de Ruído - Ano 2016



Legenda

- Isofonas Ln 53dB(A)
- Ponto de Medição Acústica (Mx)
- Edifício Habitado
- Edifício Não Habitado
- Edifício Escolar
- Edifício de Saúde
- Rodovia

Infraestruturas de Portugal

EN 211 - Portela (IP9) - Soalhães

Norma de Cálculo - XPS31-133  
Indicador de Ruído : Ln (23h-07h)

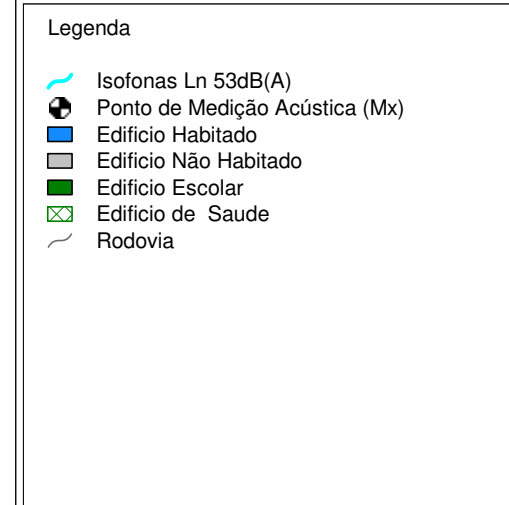
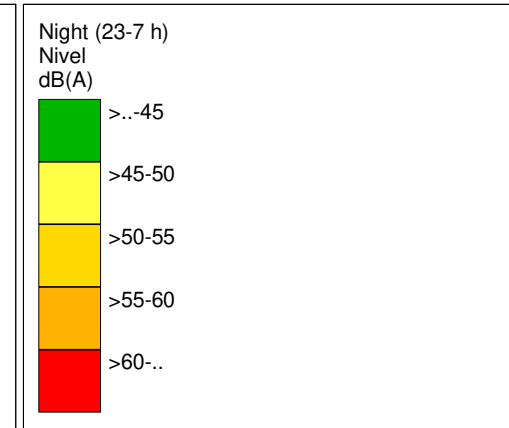
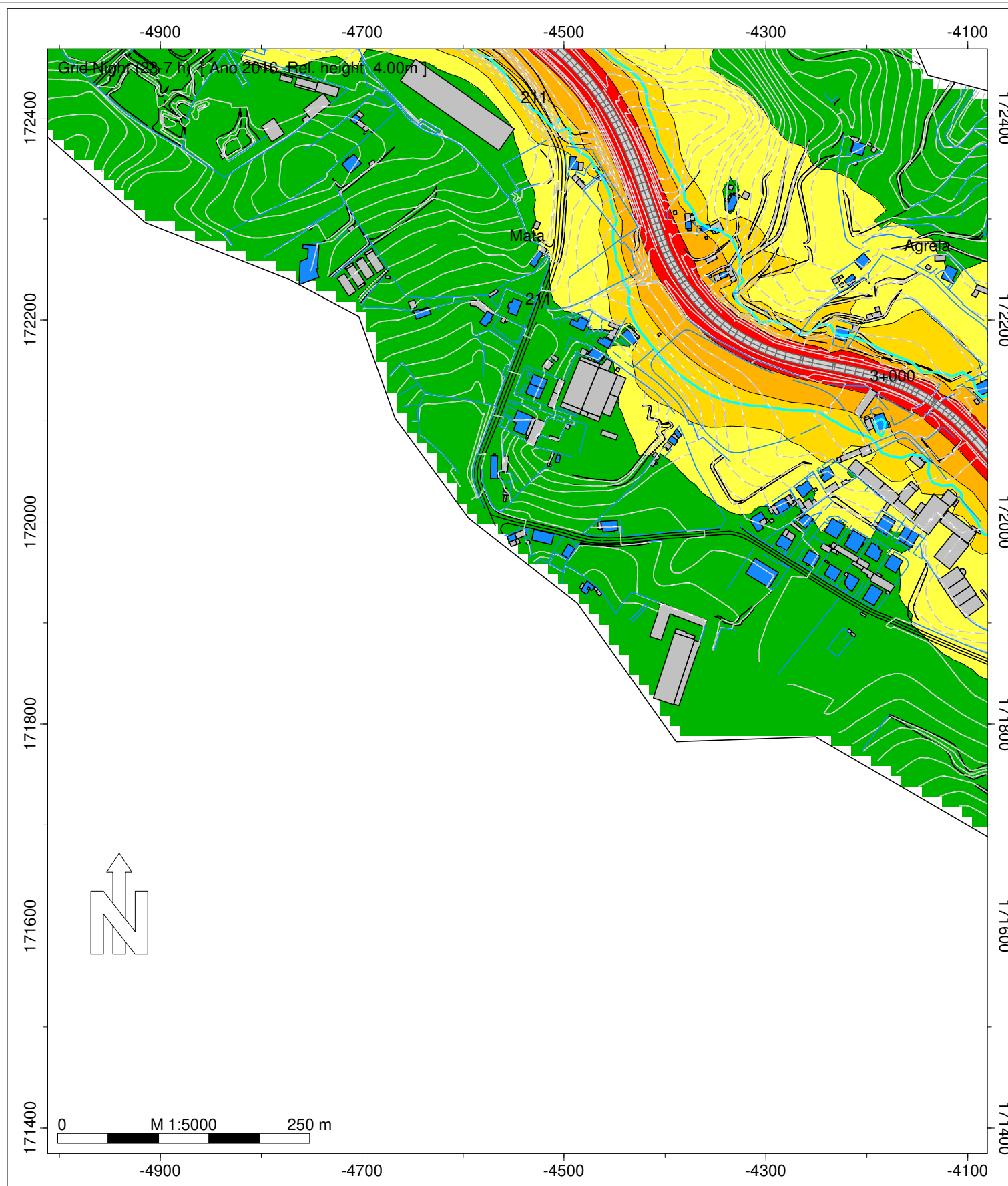
Ano a que reportam os resultados:  
2016  
Altura de Cálculo: 4m

Malha de Cálculo: 10x10m  
Nº de Reflexões: 1ª Ordem  
Escala: 1/5.000

Fig. nº3B  
Novembro 2018

Entidade Produtora: SLG - Sociedade Lusa de Geoengenharia, Lda  
Entidade Proprietária : Infraestruturas de Portugal, S.A.  
Data: 02/2018

INFRAESTRUTURAS DE PORTUGAL  
Mapas Estratégicos de Ruído - Ano 2016



Infraestruturas de Portugal

EN 211 - Portela (IP9) - Soalhães

Norma de Cálculo - XPS31-133  
Indicador de Ruído : Ln (23h-07h)

Ano a que reportam os resultados:  
2016

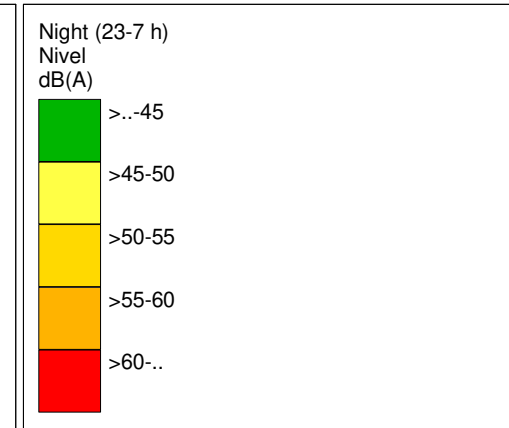
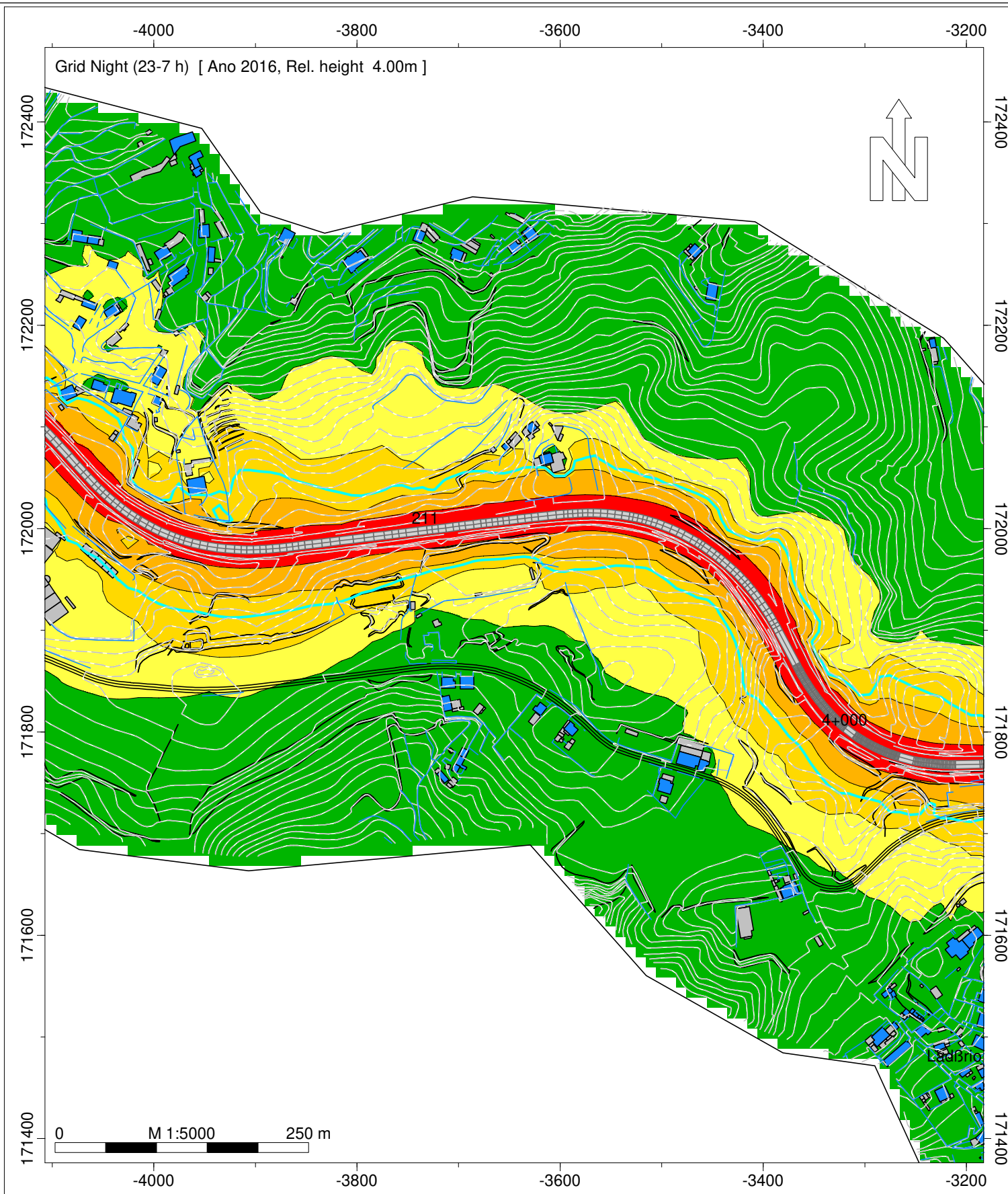
Altura de Cálculo: 4m

Malha de Cálculo: 10x10m  
Nº de Reflexões: 1ª Ordem  
Escala: 1/5.000

Fig. nº4B  
Novembro 2018

Entidade Produtora: SLG - Sociedade Lusa de Geoengenharia, Lda  
Entidade Proprietária : Infraestruturas de Portugal, S.A.  
Data: 02/2018

INFRAESTRUTURAS DE PORTUGAL  
Mapas Estratégicos de Ruído - Ano 2016

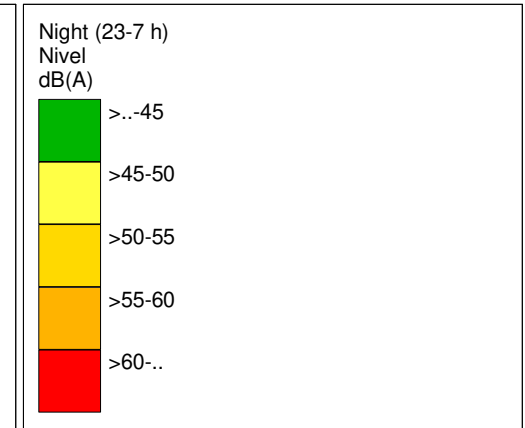
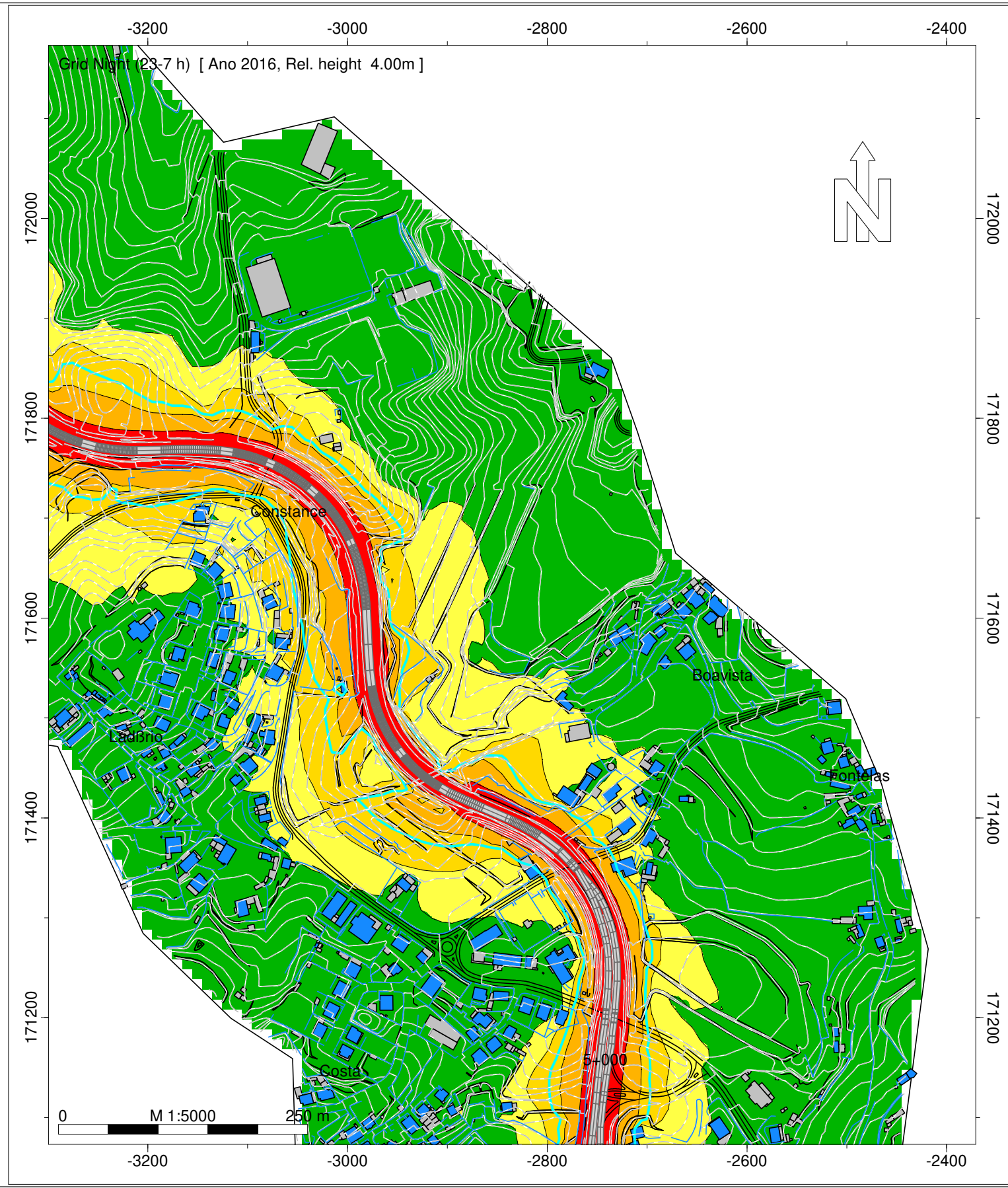


- Legenda
- Isofonas Ln 53dB(A)
  - Ponto de Medição Acústica (Mx)
  - Edifício Habitado
  - Edifício Não Habitado
  - Edifício Escolar
  - Edifício de Saúde
  - Rodovia

Infraestruturas de Portugal  
EN 211 - Portela (IP9) - Soalhães  
Norma de Cálculo - XPS31-133  
Indicador de Ruído : Ln (23h-07h)  
Ano a que reportam os resultados:  
2016  
Altura de Cálculo: 4m  
Malha de Cálculo: 10x10m  
Nº de Reflexões: 1ª Ordem  
Escala: 1/5.000  
Fig. nº5B  
Novembro 2018

Entidade Produtora: SLG - Sociedade Lusa de Geoengenharia, Lda  
Entidade Proprietária : Infraestruturas de Portugal, S.A.  
Data: 02/2018

**INFRAESTRUTURAS DE PORTUGAL**  
**Mapas Estratégicos de Ruído - Ano 2016**

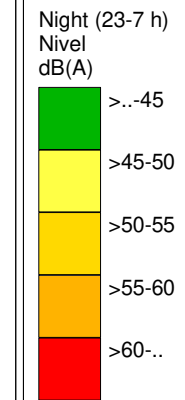
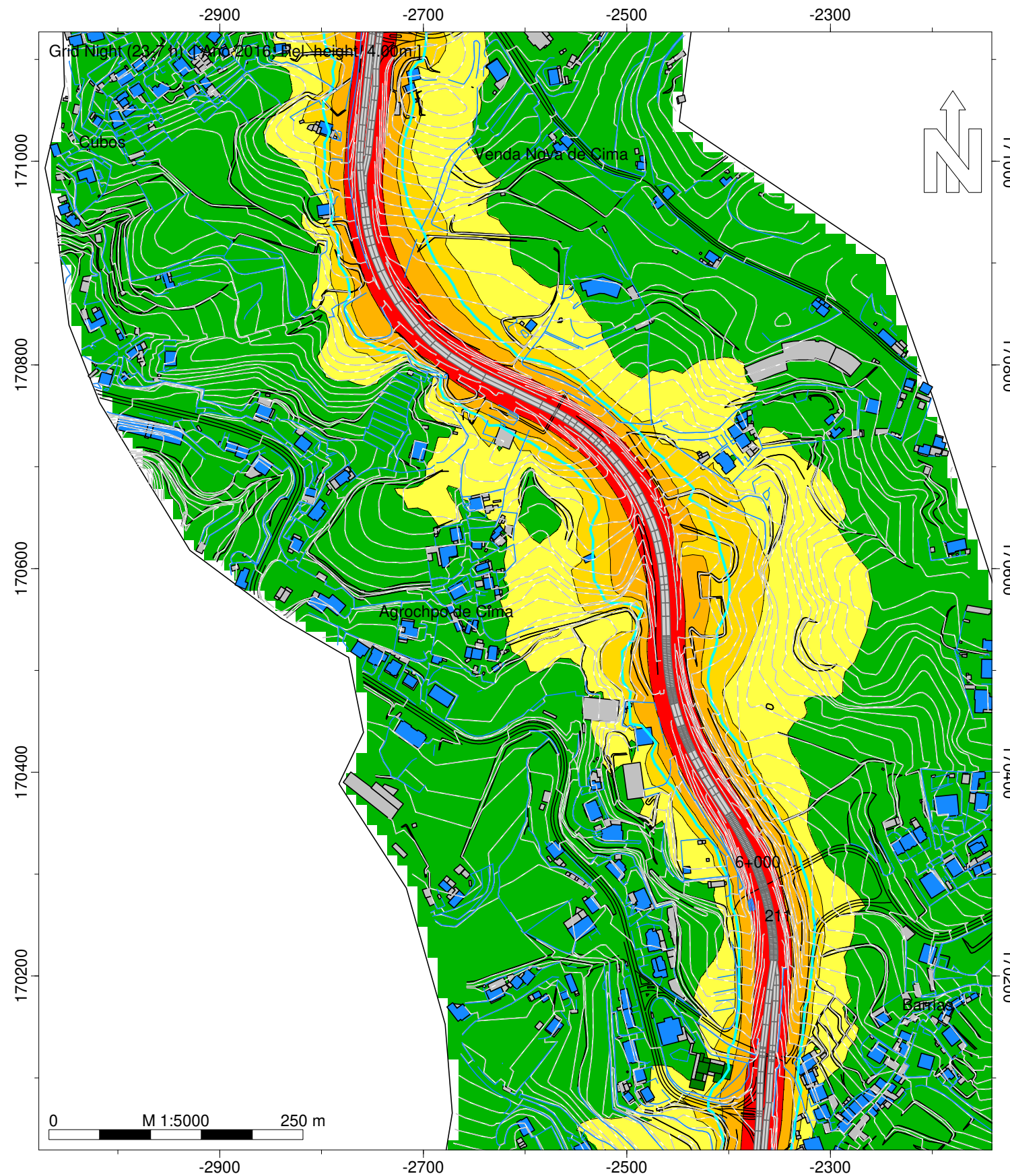


- Legenda
- Isofonas Ln 53dB(A)
  - Ponto de Medição Acústica (Mx)
  - Edifício Habitado
  - Edifício Não Habitado
  - Edifício Escolar
  - Edifício de Saúde
  - Rodovia

Infraestruturas de Portugal  
 EN 211 - Portela (IP9) - Soalhães  
 Norma de Cálculo - XPS31-133  
 Indicador de Ruído : Ln (23h-07h)  
 Ano a que reportam os resultados:  
 2016  
 Altura de Cálculo: 4m  
 Malha de Cálculo: 10x10m  
 Nº de Reflexões: 1ª Ordem  
 Escala: 1/5.000  
 Fig. nº6B  
 Novembro 2018

Entidade Produtora: SLG - Sociedade Lusa de Geoengenharia, Lda  
 Entidade Proprietária : Infraestruturas de Portugal, S.A.  
 Data: 02/2018

INFRAESTRUTURAS DE PORTUGAL  
Mapas Estratégicos de Ruído - Ano 2016



Legenda

- Isofonas Ln 53dB(A)
- Ponto de Medição Acústica (Mx)
- Edifício Habitado
- Edifício Não Habitado
- Edifício Escolar
- Edifício de Saúde
- Rodovia

Infraestruturas de Portugal

EN 211 - Portela (IP9) - Soalhães

Norma de Cálculo - XPS31-133  
Indicador de Ruído : Ln (23h-07h)

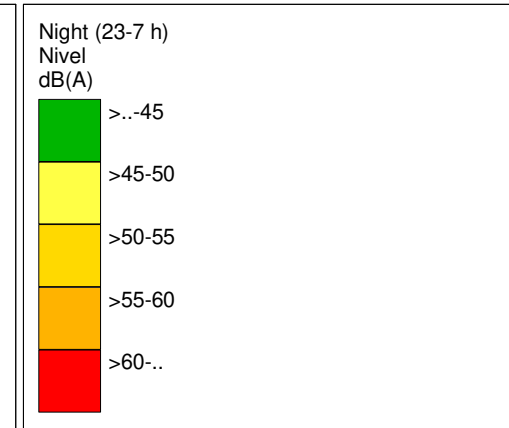
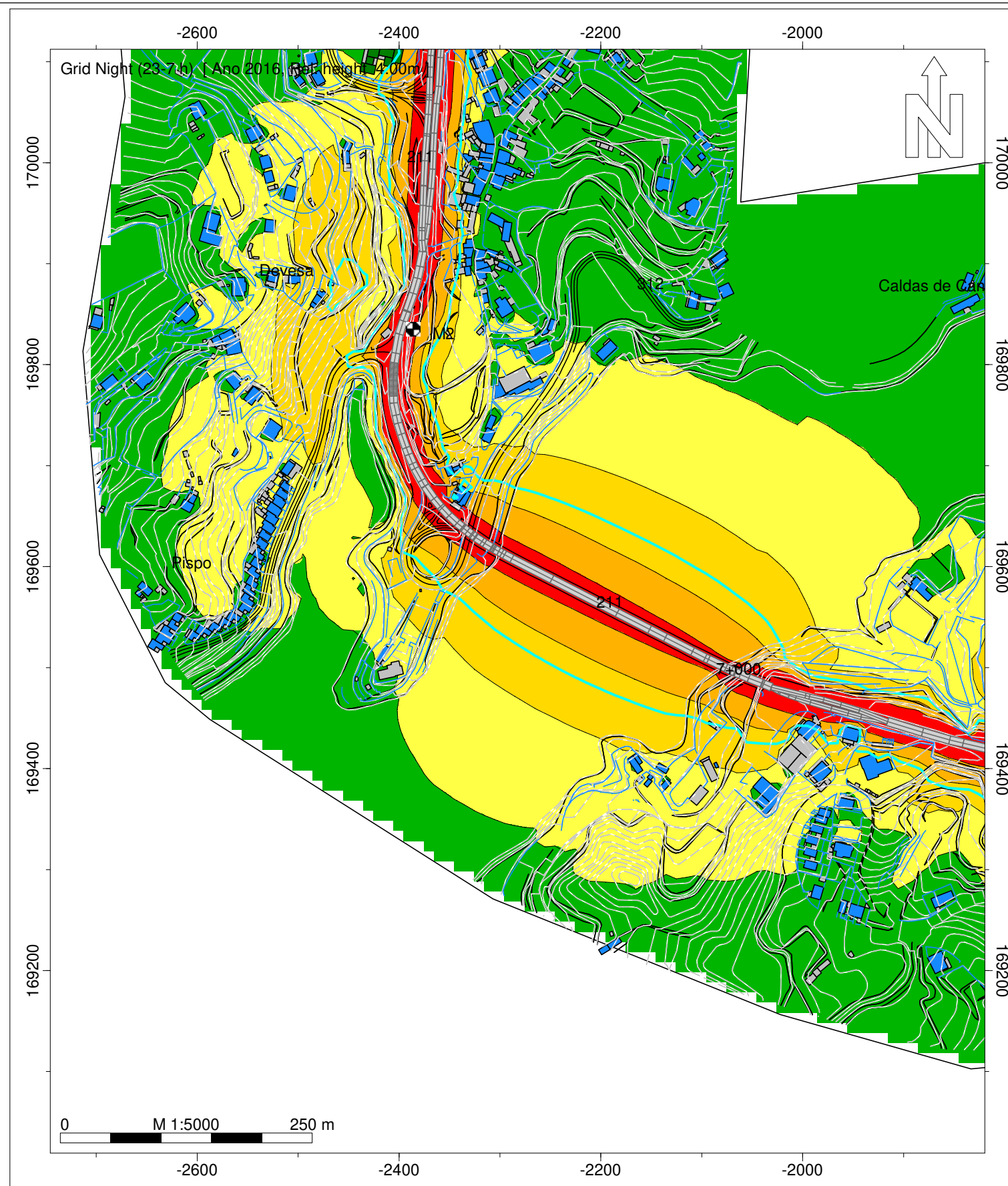
Ano a que reportam os resultados:  
2016  
Altura de Cálculo: 4m

Malha de Cálculo: 10x10m  
Nº de Reflexões: 1ª Ordem  
Escala: 1/5.000

Fig. nº7B  
Novembro 2018

Entidade Produtora: SLG - Sociedade Lusa de Geoengenharia, Lda  
Entidade Proprietária : Infraestruturas de Portugal, S.A.  
Data: 02/2018

**INFRAESTRUTURAS DE PORTUGAL**  
**Mapas Estratégicos de Ruído - Ano 2016**



- Legenda
- Isofonas Ln 53dB(A)
  - Ponto de Medição Acústica (Mx)
  - Edifício Habitado
  - Edifício Não Habitado
  - Edifício Escolar
  - Edifício de Saúde
  - Rodovia

Infraestruturas de Portugal

EN 211 - Portela (IP9) - Soalhães

Norma de Cálculo - XPS31-133  
 Indicador de Ruído : Ln (23h-07h)

Ano a que reportam os resultados:  
 2016

Altura de Cálculo: 4m

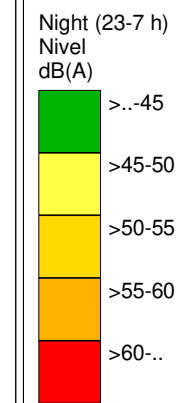
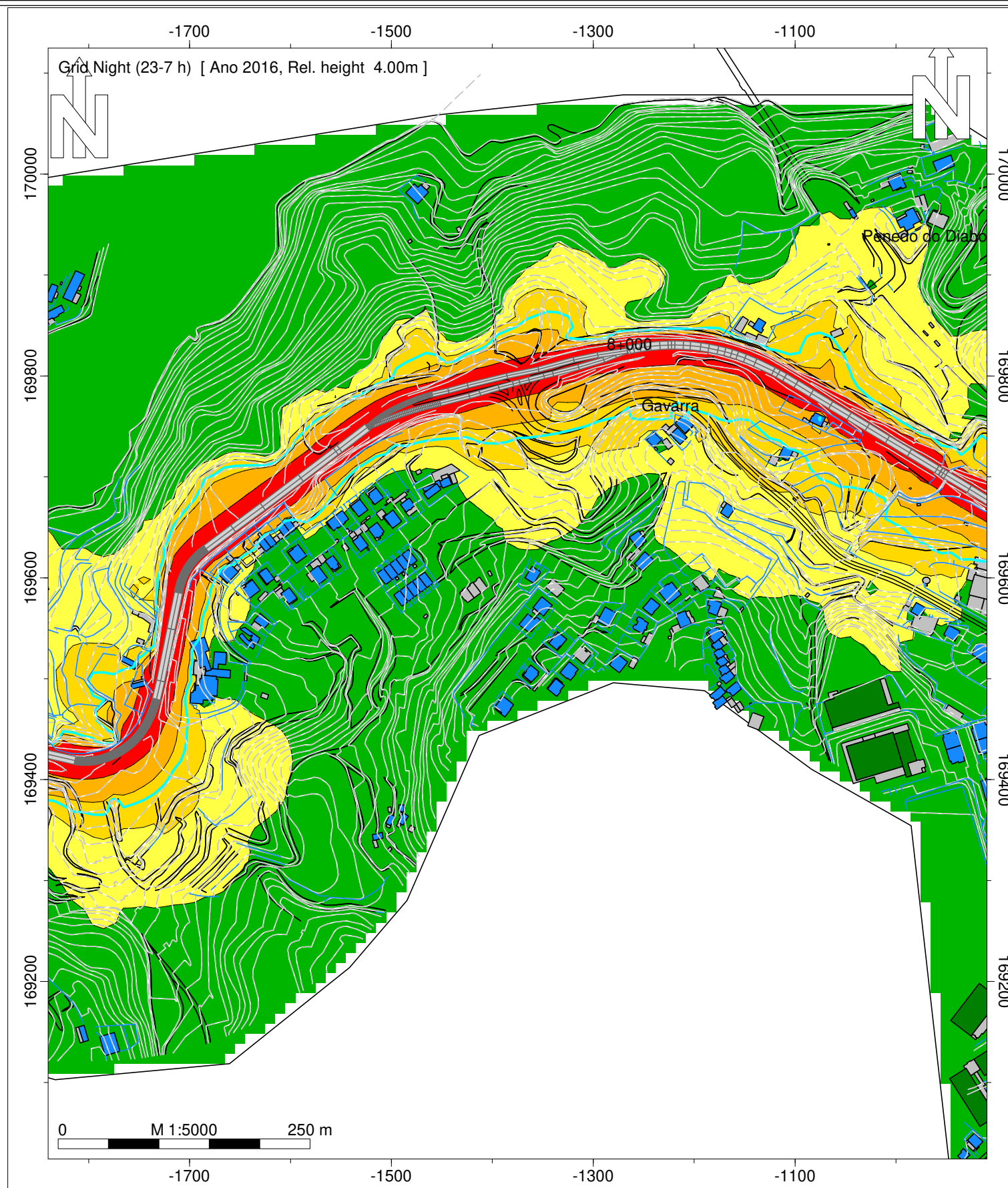
Malha de Cálculo: 10x10m  
 Nº de Reflexões: 1ª Ordem  
 Escala: 1/5.000

Fig. nº8B  
 Novembro 2018

Entidade Produtora: SLG - Sociedade Lusa de Geoengenharia, Lda  
 Entidade Proprietária : Infraestruturas de Portugal, S.A.  
 Data: 02/2018



INFRAESTRUTURAS DE PORTUGAL  
Mapas Estratégicos de Ruído - Ano 2016



Legenda

- Isofonas Ln 53dB(A)
- Ponto de Medição Acústica (Mx)
- Edifício Habitado
- Edifício Não Habitado
- Edifício Escolar
- Edifício de Saúde
- Rodovia

Infraestruturas de Portugal

EN 211 - Portela (IP9) - Soalhães

Norma de Cálculo - XPS31-133  
Indicador de Ruído : Ln (23h-07h)

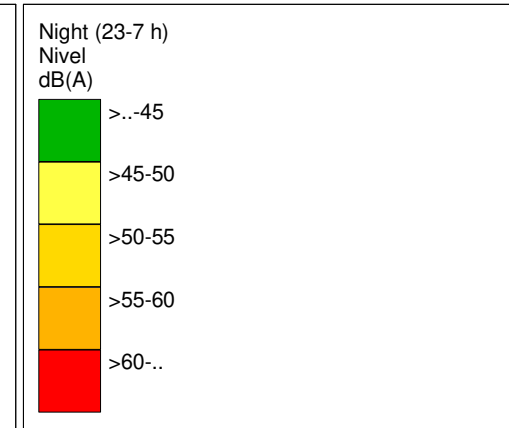
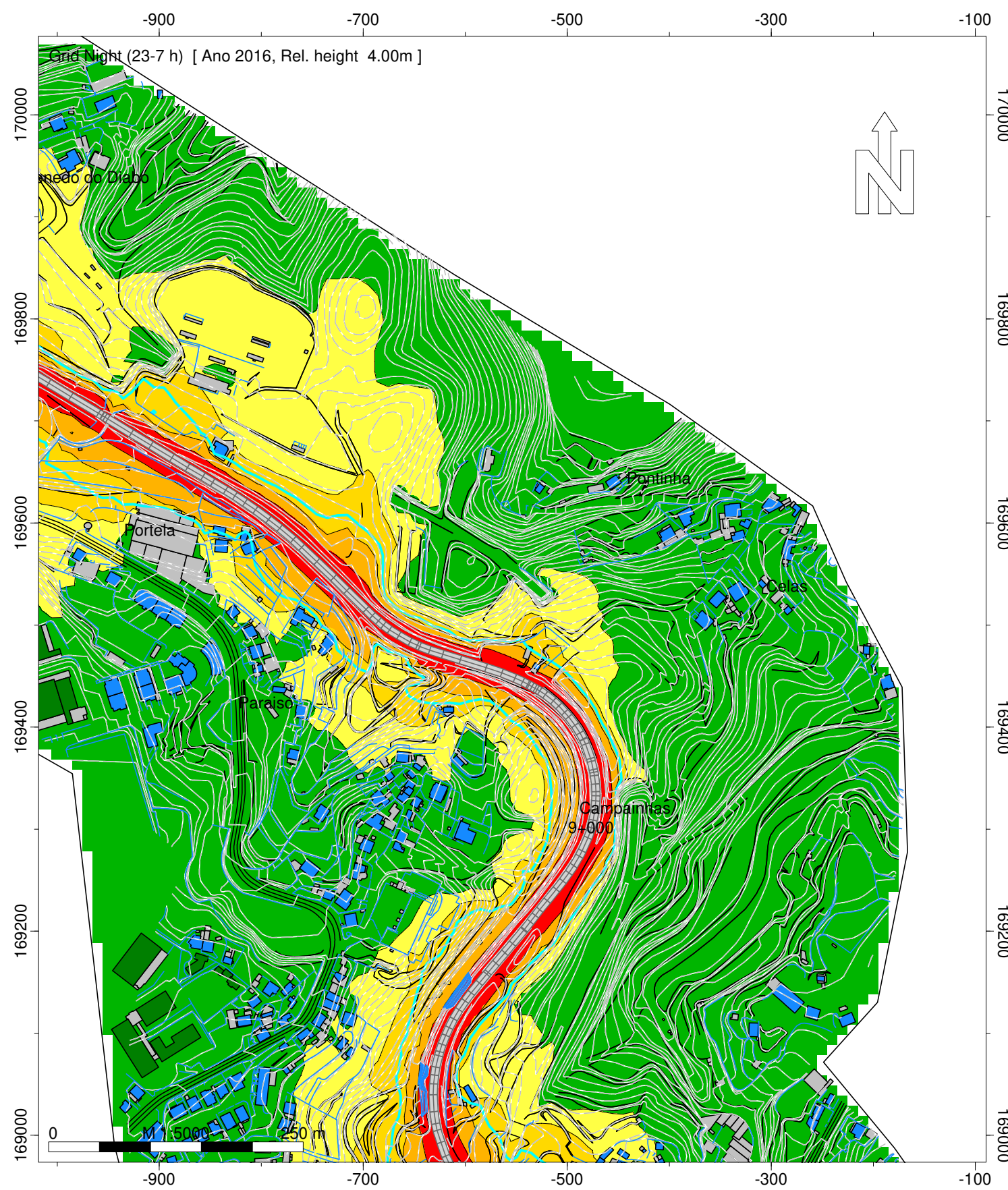
Ano a que reportam os resultados:  
2016  
Altura de Cálculo: 4m

Malha de Cálculo: 10x10m  
Nº de Reflexões: 1ª Ordem  
Escala: 1/5.000

Fig. nº9B  
Novembro 2018

Entidade Produtora: SLG - Sociedade Lusa de Geoengenharia, Lda  
Entidade Proprietária : Infraestruturas de Portugal, S.A.  
Data: 02/2018

INFRAESTRUTURAS DE PORTUGAL  
Mapas Estratégicos de Ruído - Ano 2016



- Legenda
- Isofonas Ln 53dB(A)
  - Ponto de Medição Acústica (Mx)
  - Edifício Habitado
  - Edifício Não Habitado
  - Edifício Escolar
  - Edifício de Saúde
  - Rodovia

Infraestruturas de Portugal

EN 211 - Portela (IP9) - Soalhães

Norma de Cálculo - XPS31-133  
Indicador de Ruído : Ln (23h-07h)

Ano a que reportam os resultados:  
2016

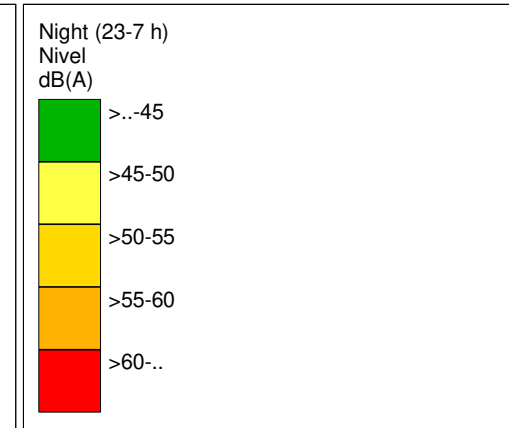
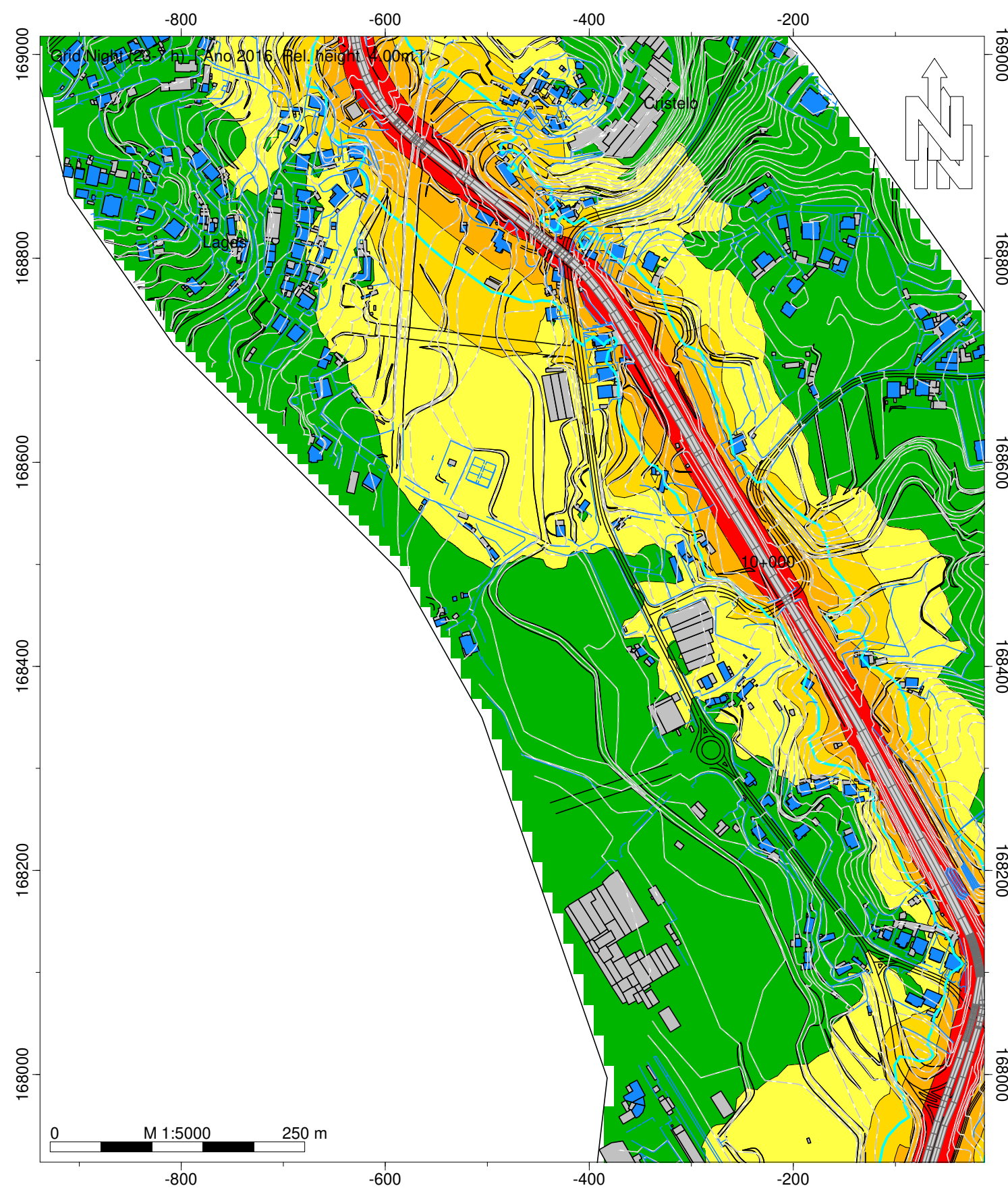
Altura de Cálculo: 4m

Malha de Cálculo: 10x10m  
Nº de Reflexões: 1ª Ordem  
Escala: 1/5.000

Fig. nº10B  
Novembro 2018

Entidade Produtora: SLG - Sociedade Lusa de Geoengenharia, Lda  
Entidade Proprietária : Infraestruturas de Portugal, S.A.  
Data: 02/2018

INFRAESTRUTURAS DE PORTUGAL  
Mapas Estratégicos de Ruído - Ano 2016



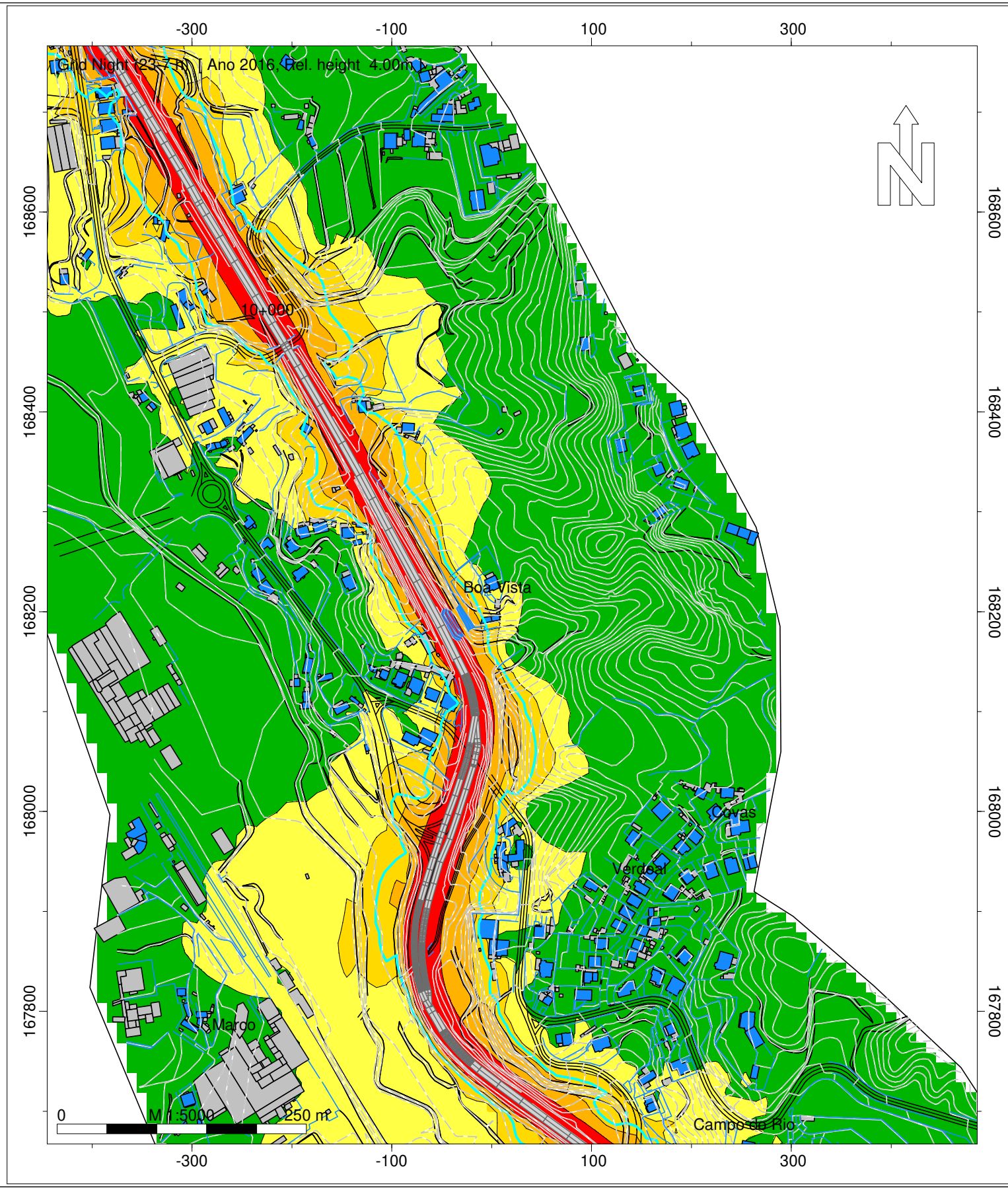
- Legenda
- Isofonas Ln 53dB(A)
  - Ponto de Medição Acústica (Mx)
  - Edifício Habitado
  - Edifício Não Habitado
  - Edifício Escolar
  - Edifício de Saúde
  - Rodovia

Infraestruturas de Portugal  
EN 211 - Portela (IP9) - Soalhães  
Norma de Cálculo - XPS31-133  
Indicador de Ruído : Ln (23h-07h)  
Ano a que reportam os resultados:  
2016  
Altura de Cálculo: 4m  
Malha de Cálculo: 10x10m  
Nº de Reflexões: 1ª Ordem  
Escala: 1/5.000  
Fig. nº11B  
Novembro 2018

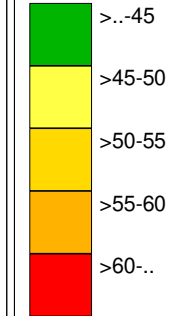
Entidade Produtora: SLG - Sociedade Lusa de Geoengenharia, Lda  
Entidade Proprietária : Infraestruturas de Portugal, S.A.  
Data: 02/2018

# INFRAESTRUTURAS DE PORTUGAL

## Mapas Estratégicos de Ruído - Ano 2016



Night (23-7 h)  
Nível  
dB(A)



### Legenda

- Isofonas Ln 53dB(A)
- Ponto de Medição Acústica (Mx)
- Edifício Habitado
- Edifício Não Habitado
- Edifício Escolar
- Edifício de Saúde
- Rodovia

### Infraestruturas de Portugal

EN 211 - Portela (IP9) - Soalhães

Norma de Cálculo - XPS31-133  
Indicador de Ruído : Ln (23h-07h)

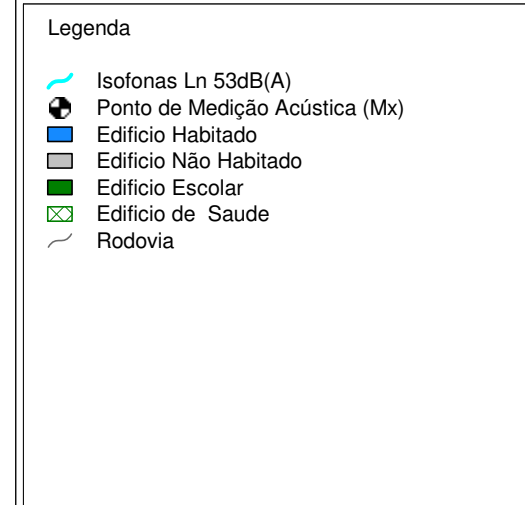
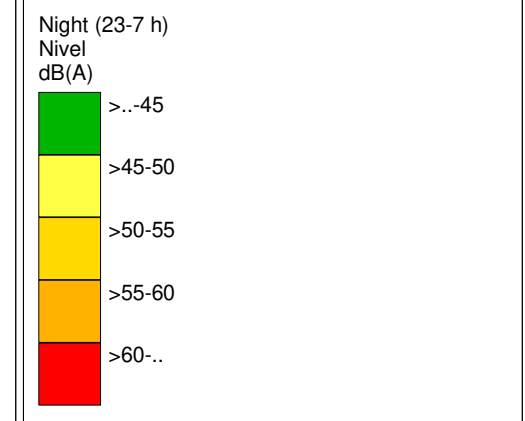
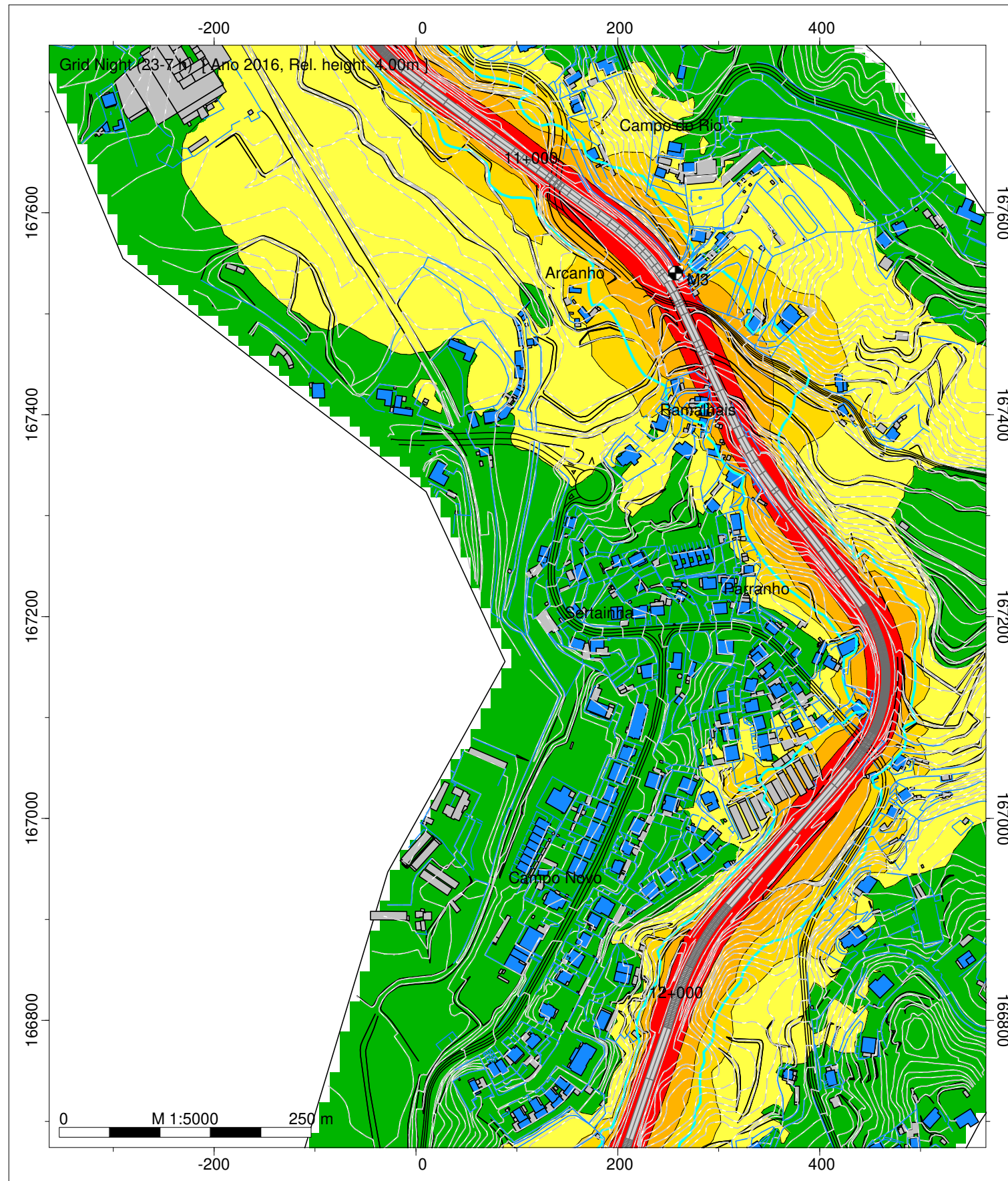
Ano a que reportam os resultados:  
2016  
Altura de Cálculo: 4m

Malha de Cálculo: 10x10m  
Nº de Reflexões: 1ª Ordem  
Escala: 1/5.000

Fig. nº12B  
Novembro 2018

Entidade Produtora: SLG - Sociedade Lusa de Geoengenharia, Lda  
Entidade Proprietária : Infraestruturas de Portugal, S.A.  
Data: 02/2018

INFRAESTRUTURAS DE PORTUGAL  
Mapas Estratégicos de Ruído - Ano 2016



Infraestruturas de Portugal

EN 211 - Portela (IP9) - Soalhães

Norma de Cálculo - XPS31-133  
Indicador de Ruído : Ln (23h-07h)

Ano a que reportam os resultados:  
2016

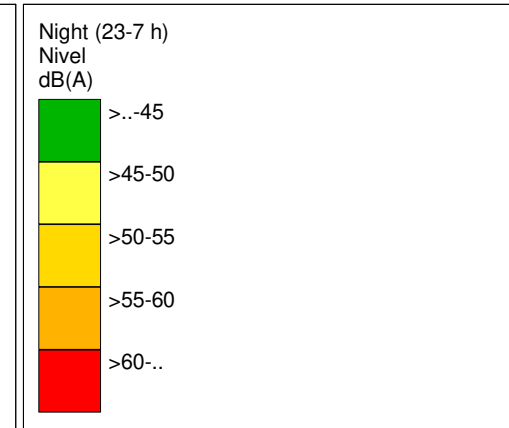
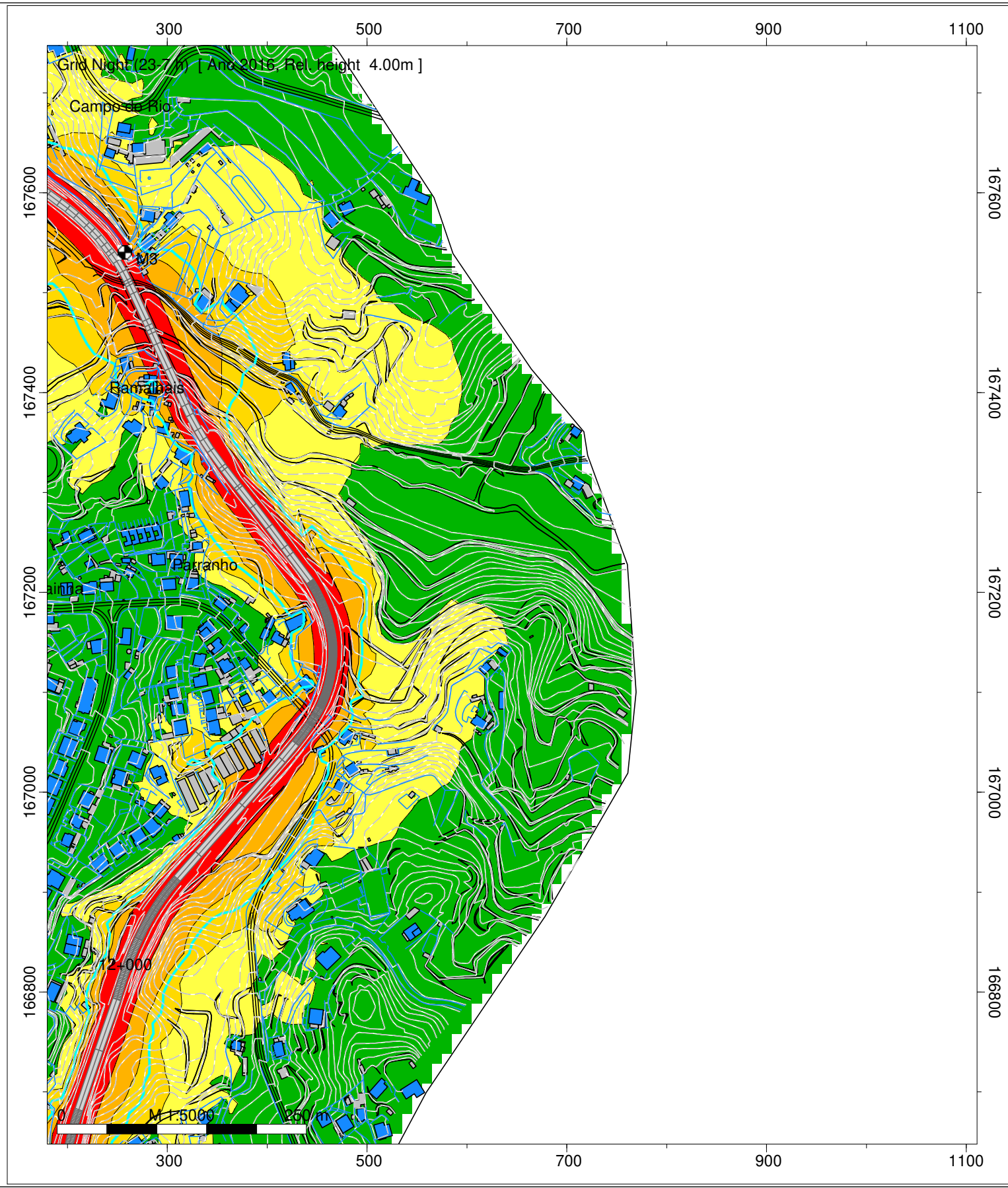
Altura de Cálculo: 4m

Malha de Cálculo: 10x10m  
Nº de Reflexões: 1ª Ordem  
Escala: 1/5.000

Fig. nº13B  
Novembro 2018

Entidade Produtora: SLG - Sociedade Lusa de Geoengenharia, Lda  
Entidade Proprietária : Infraestruturas de Portugal, S.A.  
Data: 02/2018

**INFRAESTRUTURAS DE PORTUGAL**  
**Mapas Estratégicos de Ruído - Ano 2016**



- Legenda
- Isofonas Ln 53dB(A)
  - Ponto de Medição Acústica (Mx)
  - Edifício Habitado
  - Edifício Não Habitado
  - Edifício Escolar
  - Edifício de Saúde
  - Rodovia

Infraestruturas de Portugal

EN 211 - Portela (IP9) - Soalhães

Norma de Cálculo - XPS31-133  
 Indicador de Ruído : Ln (23h-07h)

Ano a que reportam os resultados:  
 2016

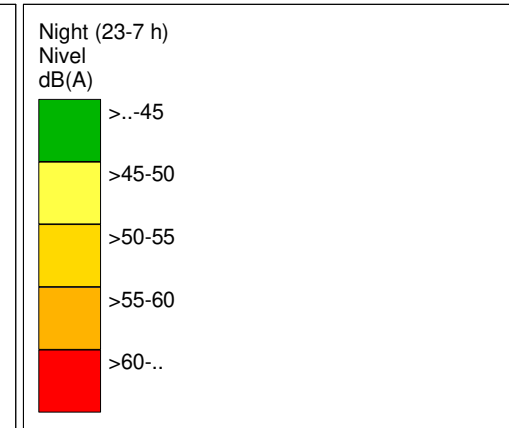
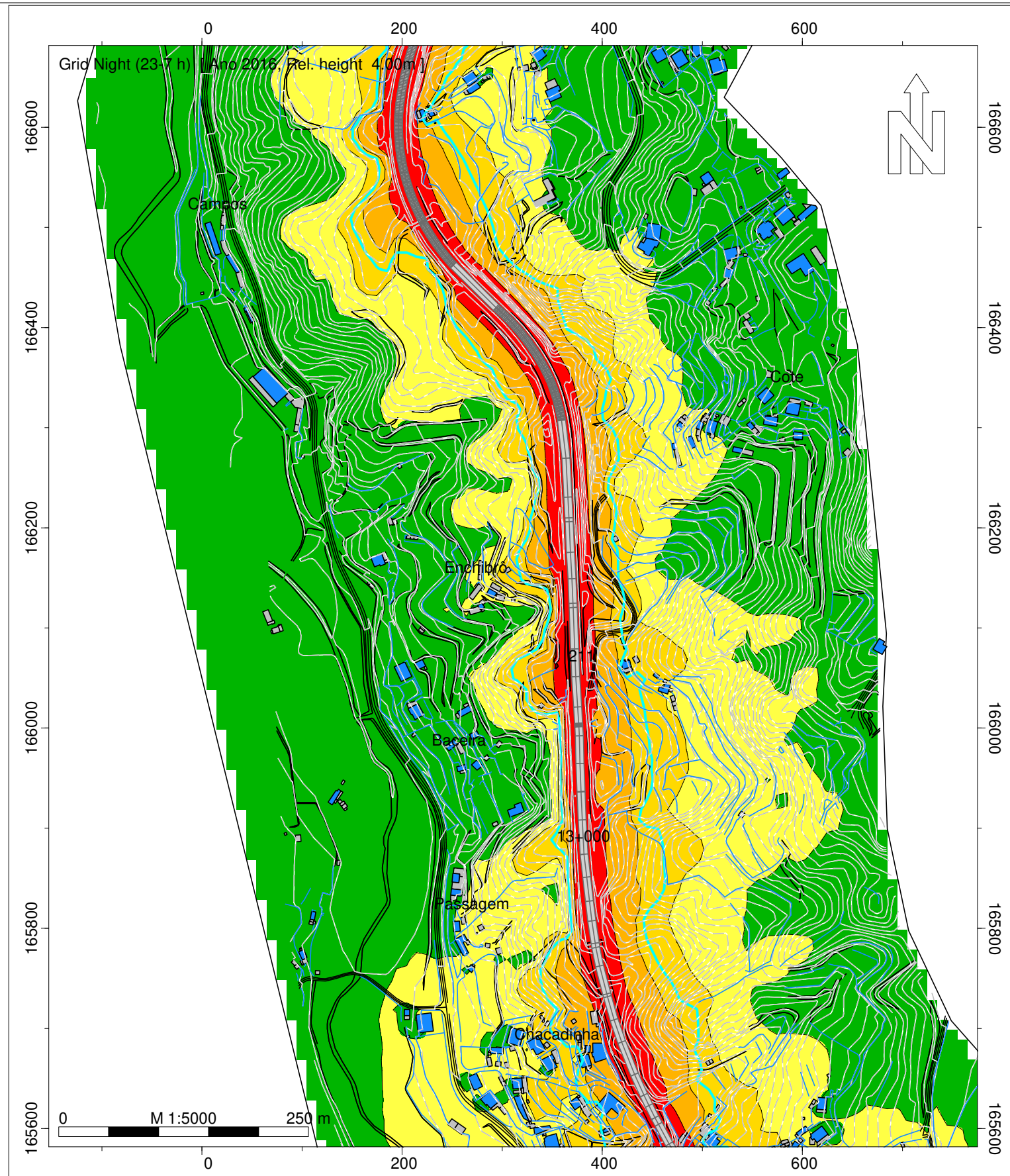
Altura de Cálculo: 4m

Malha de Cálculo: 10x10m  
 Nº de Reflexões: 1ª Ordem  
 Escala: 1/5.000

Fig. nº14B  
 Novembro 2018

Entidade Produtora: SLG - Sociedade Lusa de Geoengenharia, Lda  
 Entidade Proprietária : Infraestruturas de Portugal, S.A.  
 Data: 02/2018

**INFRAESTRUTURAS DE PORTUGAL**  
**Mapas Estratégicos de Ruído - Ano 2016**



- Legenda
- Isofonas Ln 53dB(A)
  - Ponto de Medição Acústica (Mx)
  - Edifício Habitado
  - Edifício Não Habitado
  - Edifício Escolar
  - Edifício de Saúde
  - Rodovia

Infraestruturas de Portugal

EN 211 - Portela (IP9) - Soalhães

Norma de Cálculo - XPS31-133  
 Indicador de Ruído : Ln (23h-07h)

Ano a que reportam os resultados:  
 2016

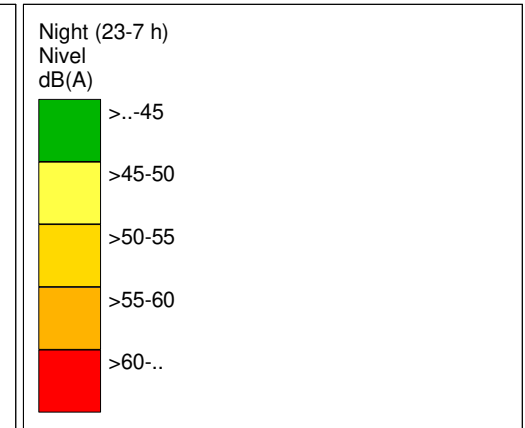
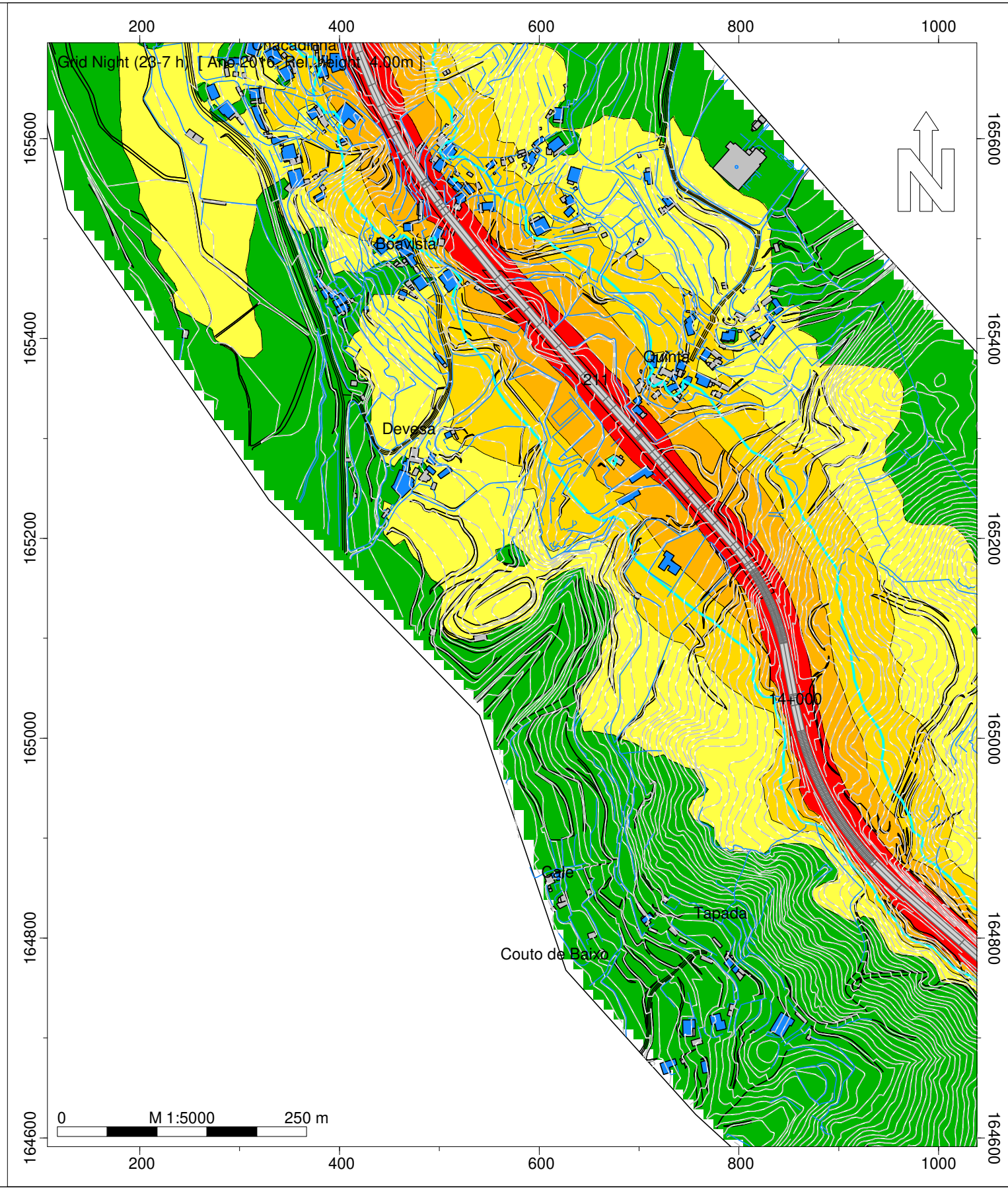
Altura de Cálculo: 4m

Malha de Cálculo: 10x10m  
 Nº de Reflexões: 1ª Ordem  
 Escala: 1/5.000

Fig. nº15B  
 Novembro 2018

Entidade Produtora: SLG - Sociedade Lusa de Geoengenharia, Lda  
 Entidade Proprietária : Infraestruturas de Portugal, S.A.  
 Data: 02/2018

INFRAESTRUTURAS DE PORTUGAL  
Mapas Estratégicos de Ruído - Ano 2016



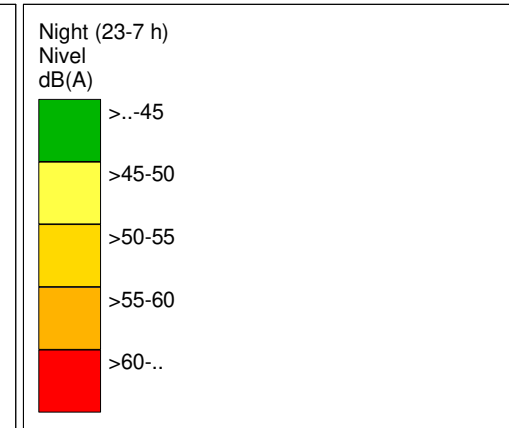
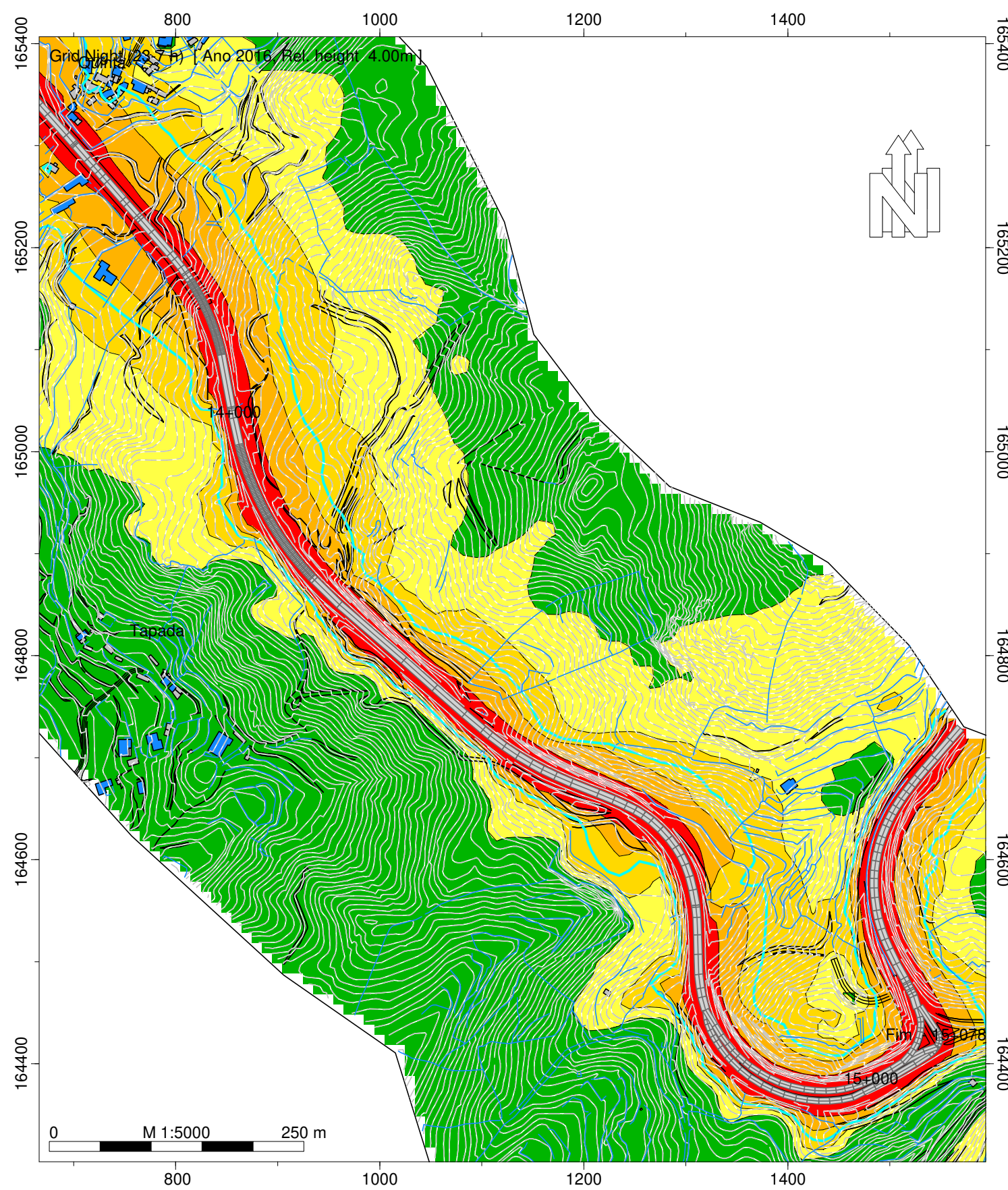
- Legenda
- Isofonas Ln 53dB(A)
  - Ponto de Medição Acústica (Mx)
  - Edifício Habitado
  - Edifício Não Habitado
  - Edifício Escolar
  - Edifício de Saúde
  - Rodovia

Infraestruturas de Portugal  
EN 211 - Portela (IP9) - Soalhães  
Norma de Cálculo - XPS31-133  
Indicador de Ruído : Ln (23h-07h)  
Ano a que reportam os resultados:  
2016  
Altura de Cálculo: 4m  
Malha de Cálculo: 10x10m  
Nº de Reflexões: 1ª Ordem  
Escala: 1/5.000  
Fig. nº16B  
Novembro 2018

Entidade Produtora: SLG - Sociedade Lusa de Geoengenharia, Lda  
Entidade Proprietária : Infraestruturas de Portugal, S.A.  
Data: 02/2018



INFRAESTRUTURAS DE PORTUGAL  
Mapas Estratégicos de Ruído - Ano 2016



- Legenda
- Isofonas Ln 53dB(A)
  - Ponto de Medição Acústica (Mx)
  - Edifício Habitado
  - Edifício Não Habitado
  - Edifício Escolar
  - Edifício de Saúde
  - Rodovia

Infraestruturas de Portugal

EN 211 - Portela (IP9) - Soalhães

Norma de Cálculo - XPS31-133  
Indicador de Ruído : Ln (23h-07h)

Ano a que reportam os resultados:  
2016

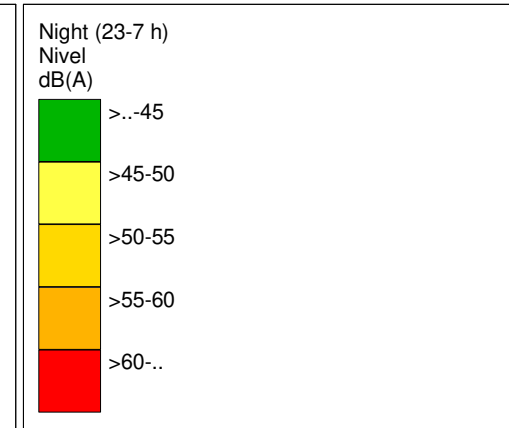
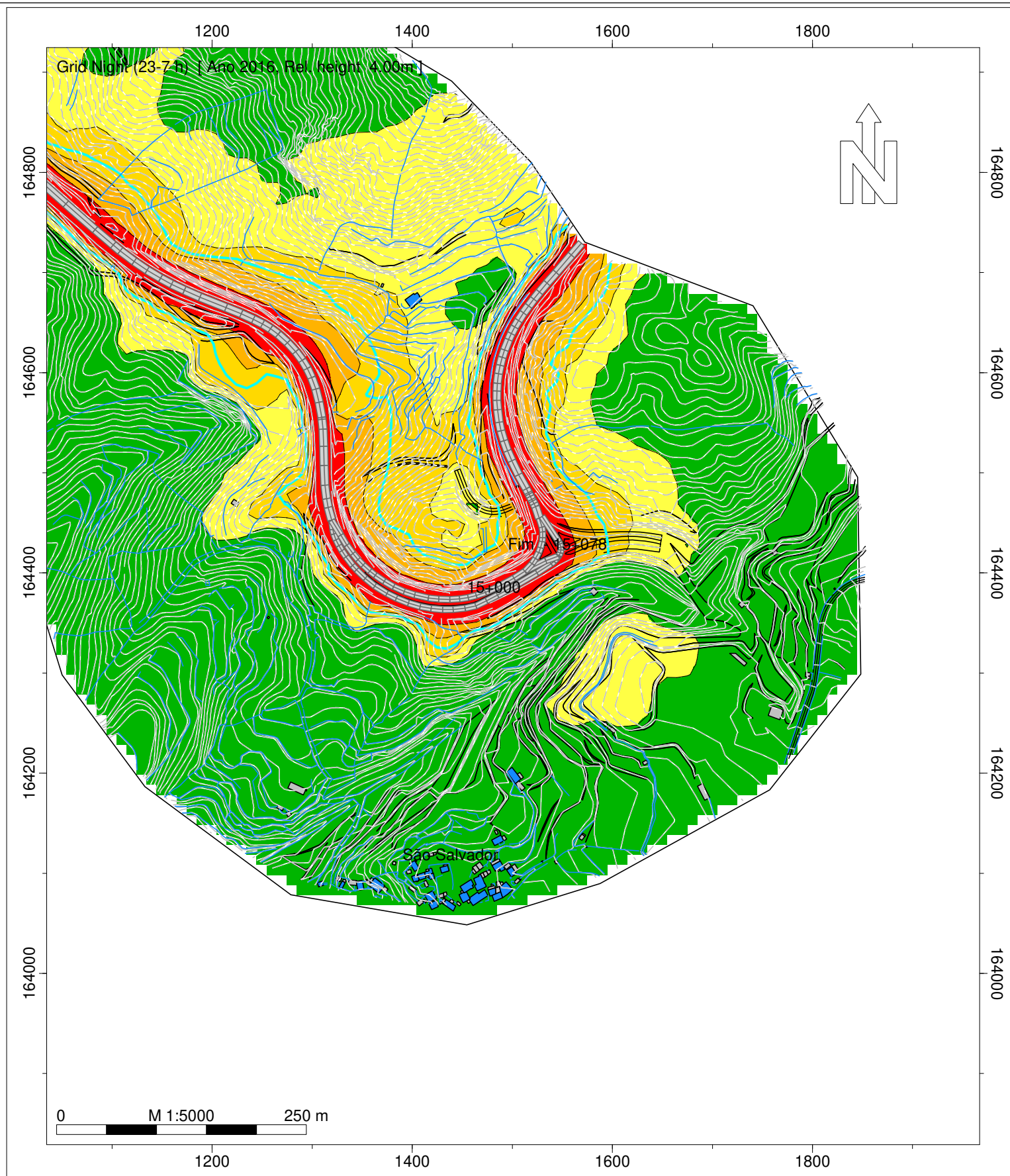
Altura de Cálculo: 4m

Malha de Cálculo: 10x10m  
Nº de Reflexões: 1ª Ordem  
Escala: 1/5.000

Fig. nº17B  
Novembro 2018

Entidade Produtora: SLG - Sociedade Lusa de Geoengenharia, Lda  
Entidade Proprietária : Infraestruturas de Portugal, S.A.  
Data: 02/2018

**INFRAESTRUTURAS DE PORTUGAL**  
**Mapas Estratégicos de Ruído - Ano 2016**



- Legenda
- Isofonas Ln 53dB(A)
  - Ponto de Medição Acústica (Mx)
  - Edifício Habitado
  - Edifício Não Habitado
  - Edifício Escolar
  - Edifício de Saúde
  - Rodovia

Infraestruturas de Portugal

EN 211 - Portela (IP9) - Soalhães

Norma de Cálculo - XPS31-133  
 Indicador de Ruído : Ln (23h-07h)

Ano a que reportam os resultados:  
 2016

Altura de Cálculo: 4m

Malha de Cálculo: 10x10m  
 Nº de Reflexões: 1ª Ordem  
 Escala: 1/5.000

Fig. nº18B  
 Novembro 2018

Entidade Produtora: SLG - Sociedade Lusa de Geoengenharia, Lda  
 Entidade Proprietária : Infraestruturas de Portugal, S.A.  
 Data: 02/2018