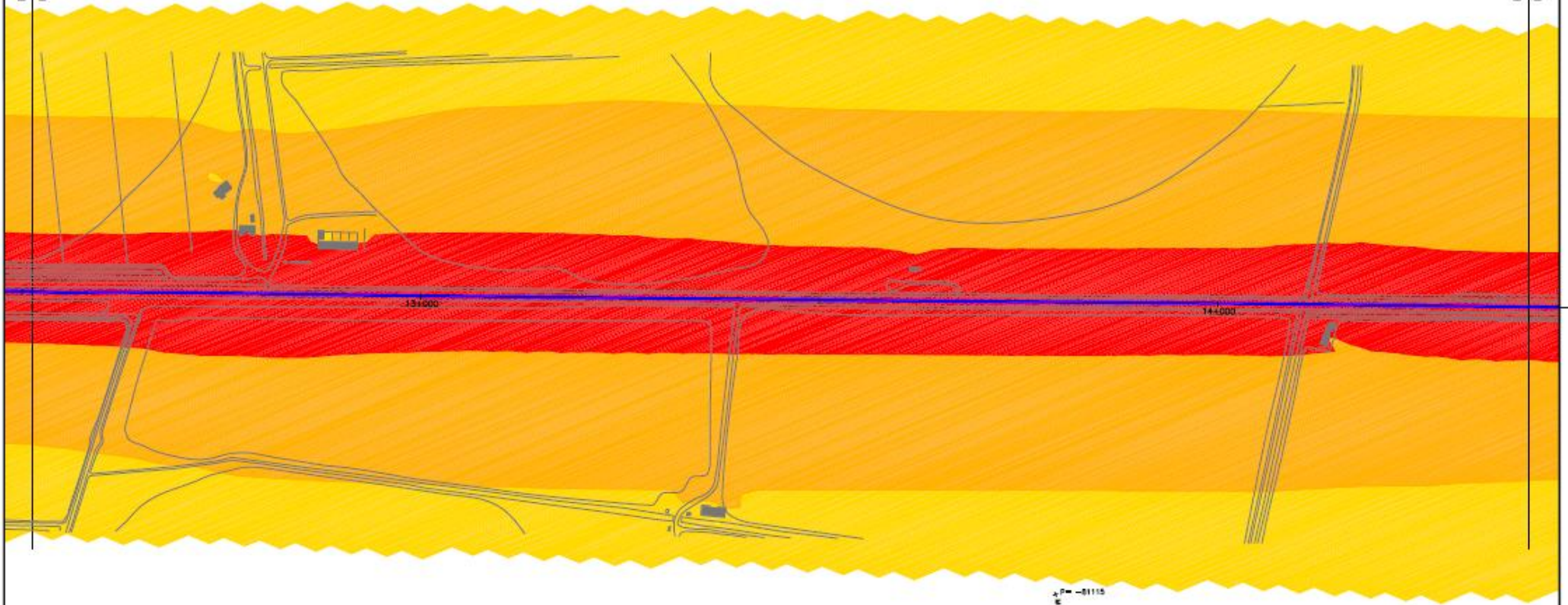


Licença de Des. MER - EN10 PA-VFX - 05.01
 Licença de Des. MER - EN10 PA-VFX - 05.02

LEGENDA

- $Ln \leq 45$ dB(A)
- $45 < Ln \leq 50$ dB(A)
- $50 < Ln \leq 55$ dB(A)
- $55 < Ln \leq 60$ dB(A)
- $Ln > 60$ dB(A)
- Eixos de Via em Estudo



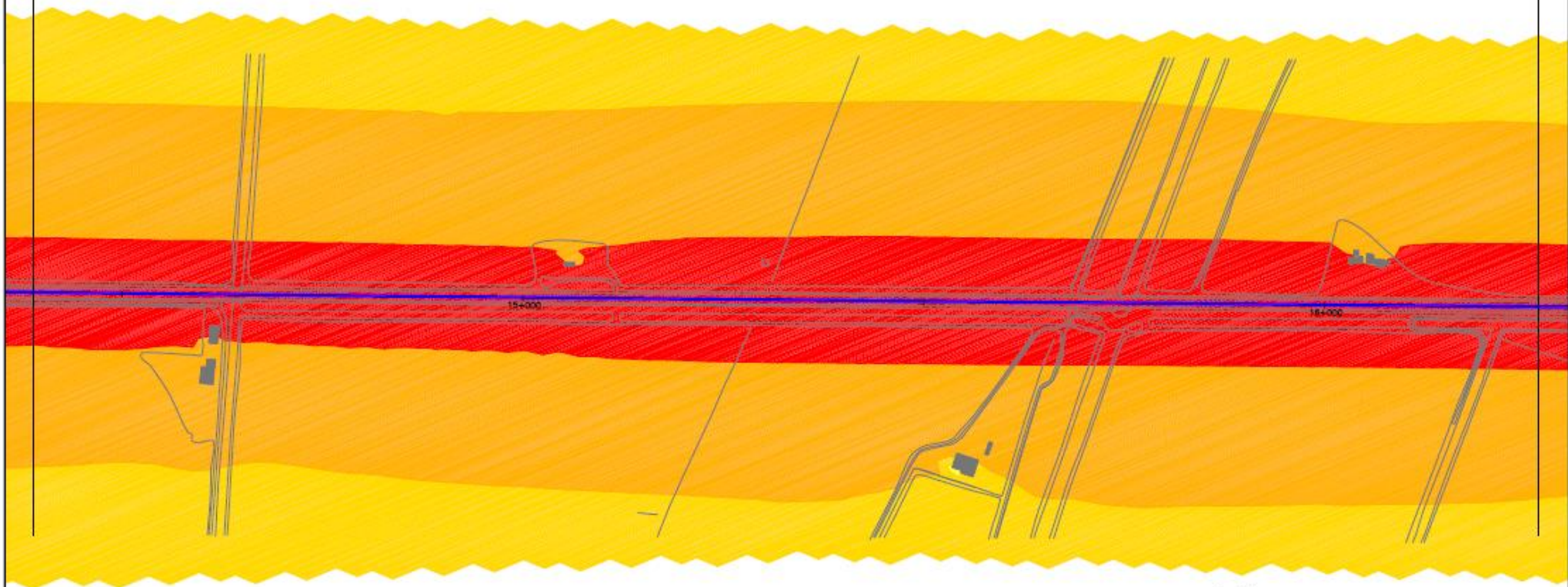
LEGENDA

■	$Ln \leq 45 \text{ dB(A)}$
■	$45 < Ln \leq 50 \text{ dB(A)}$
■	$50 < Ln \leq 55 \text{ dB(A)}$
■	$55 < Ln \leq 60 \text{ dB(A)}$
■	$Ln > 60 \text{ dB(A)}$
—	Eixos da Via em Estudo

Imagem de Referência: Sines 10/02/02

Ugiação ao Des. MER - EN10 PA-VFX - 05.02
 Ugiação ao Des. MER - EN10 PA-VFX - 05.03

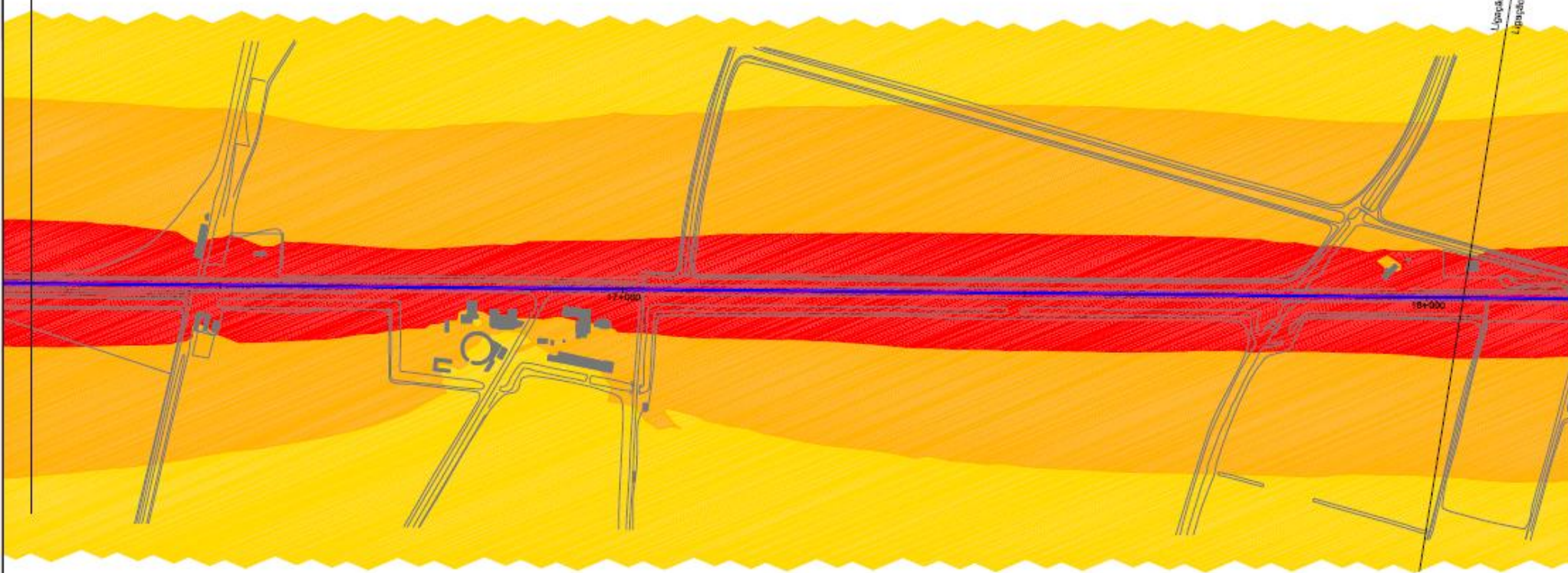
Ugiação ao Des. MER - EN10 PA-VFX - 05.03
 Ugiação ao Des. MER - EN10 PA-VFX - 05.04



LEGENDA

- $Ln \leq 45$ dB(A)
- $45 < Ln \leq 50$ dB(A)
- $50 < Ln \leq 55$ dB(A)
- $55 < Ln \leq 60$ dB(A)
- $Ln > 60$ dB(A)
- Eixos da Via em Estudo

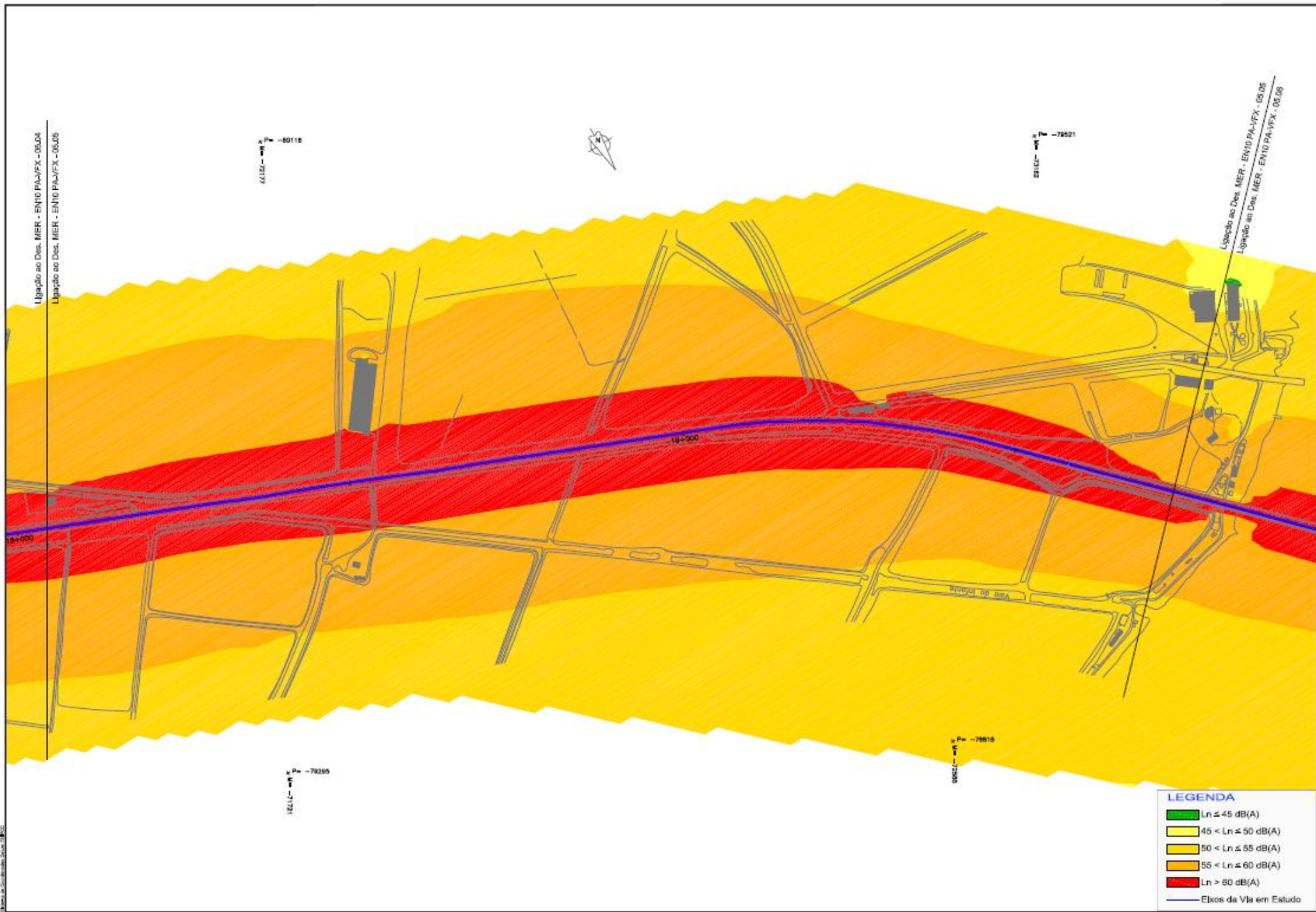
Ligação ao Dns. MER - EN10 PA-VFX - 05.03
 Ligação ao Dns. MER - EN10 PA-VFX - 05.04



Ligação ao Dns. MER - EN10 PA-VFX - 05.04
 Ligação ao Dns. MER - EN10 PA-VFX - 05.05

LEGENDA

	$L_n \leq 45$ dB(A)
	$45 < L_n \leq 50$ dB(A)
	$50 < L_n \leq 55$ dB(A)
	$55 < L_n \leq 60$ dB(A)
	$L_n > 60$ dB(A)
	Eixos da Via em Estudo



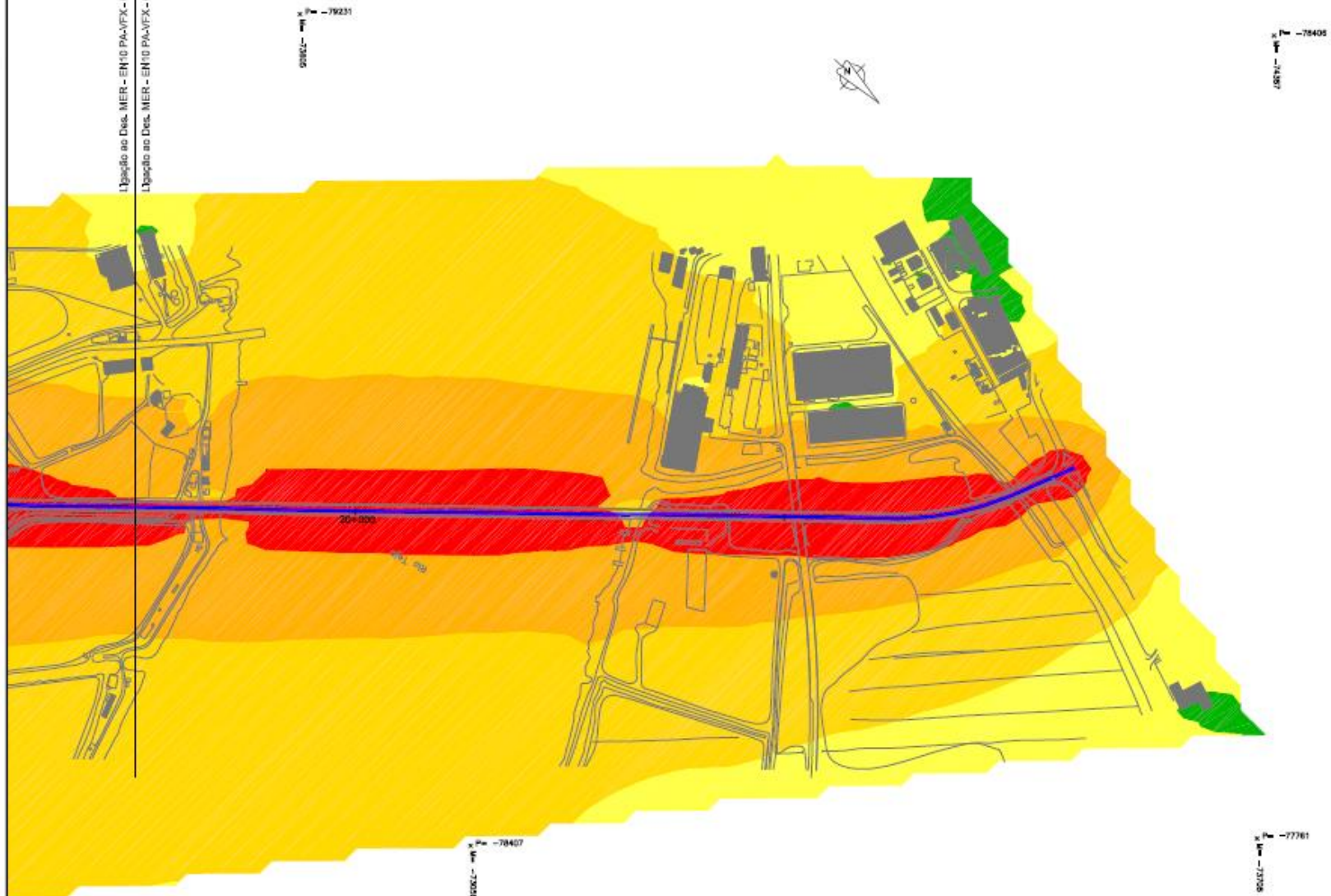
Ligação ao Des. MER - EN10 PA-VFX - 05.04
Ligação ao Des. MER - EN10 PA-VFX - 05.05

Ligação ao Des. MER - EN10 PA-VFX - 05.05
Ligação ao Des. MER - EN10 PA-VFX - 05.08

LEGENDA

- $L_n \leq 45$ dB(A)
- $45 < L_n \leq 50$ dB(A)
- $50 < L_n \leq 55$ dB(A)
- $55 < L_n \leq 60$ dB(A)
- $L_n > 60$ dB(A)
- Eixos de Via em Estudo

Ligação ao Dec. MER - EN10 PA-VFX - 05.05
 Ligação ao Dec. MER - EN10 PA-VFX - 05.05



LEGENDA

- $Ln \leq 45$ dB(A)
- $45 < Ln \leq 50$ dB(A)
- $50 < Ln \leq 55$ dB(A)
- $55 < Ln \leq 60$ dB(A)
- $Ln > 60$ dB(A)
- Eixos da Via em Estudo